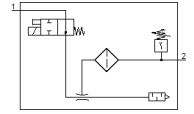
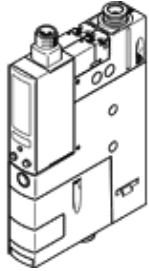


# Vakum jeneratörü OVEM-10-H-BN-QO-ON-N-2P

Ürün numarası: 539988

FESTO

QS inç rakorlu besleme/vakum portu, açık susturuculu egsoz portu.



## Bilgi sayfası

Özellik	Değer
Nominal genişlik, nozul	0,95 mm
Valf dilimi genişliği	20 mm
Tasarım, susturucu	açık
Montaj konumu	istenildiği gibi
Ejektörün karakteristiği	Yüksek vakum Standart
Filtreleme derecesi	40 µm
Yardımcı el kumanda	İtme İlave olarak çalışma butonları ile
Entegre fonksiyon	Elektrikli açma/kapama valfi Filtre Açık susturucu Vakum anahtarı
Tasarım yapısı	modüler
Kısa devre korumalı	evet
Ölçme değeri	Relatif basınç
Ölçme prensibi	piezorezistif
Anahtarlama elemanı fonksiyonu	Normalde kapalı kontakt Normalde açık kontakt
Anahtarlama fonksiyonu	Pencere-Komperatör Eşik değerli komparatör
Valf fonksiyonu	açık
Kutup korumalı	bütün elektriksel bağlantılar için
Standart anahtarlama girişi	IEC 61131-2
Gösterge tipi	4-konumlu alphanumeric Arka aydınlatmalı LCD
Gösterge aralığı	-29,5 ... 0 inchHg
Görüntülenebilen birim(ler)	inchHg
Anahtarlama ayarlama aralığı	-0,999 ... 0 bar
Histeresis ayarlama aralığı [bar]	-0,9 ... 0 bar
Ayarlama seçenekleri	Gösterge ve butonlar ile
Anahtarlama konum göstergesi	LCD
Anahtarlama durum göstergesi	optik
Çalışma basıncı	2 ... 8 bar
Maks. vakum için çalışma basıncı	3,5 bar
Max. Vakum	93 %
Nominal çalışma basıncı	6 bar
Atmosfere göre maks. emiş	19,5 l/min
Nominal çalışma basıncında hava besleme zamanı	1,2 s
Çalışma gerilimi aralığı DC	20,4 ... 27,6 V
Anahtarlama zamanı	100%
Endüktif koruyucu devre	MZ-, MY-, ME bobinlerine adapte edilmiş
İzolasyon gerilimi	50 V
Boşta çalışma akımı	< 70 mA

Özellik	Değer
Max. Çıkış akımı	100 mA
Geriyala kalan akım	0,1 mA
Anahtarlama çıkışı	2xPNP
Gerilim düşmesi	≤ 1,5 V
Karakteristik bobin değerleri	24 V DC: düşük akım devresi 0.3 W, yüksek akım devresi 2.55 W
Aşırı gerilim dayanımı	0,8 kV
Aşırı yüke karşı dayanıklı	Temin edilebilir
Kirlilik sınıfı	3
Kullanım havası	ISO8573-1:2010'a uygun basınçlı hava [7:4:4]
Çalışma ve pilot ortam hakkında açıklama	Yağlamalı operasyon mümkün değil
CE işareti (bkz. uygunluk beyanı)	EMC için EU yönetmeliğine uygun
Korozyona karşı dayanıklılık sınıfı KBK	2
Kullanım havası sıcaklığı	0 ... 50 °C
Relatif hava nemi	5 - 85 %
Nominal çalışma basıncında gürültü seviyesi	73 dB(A)
Koruma sınıfı	IP65 III
Çevre sıcaklığı	0 ... 50 °C
Müsaade edilebilirlik	RCM Mark c UL us - Listed (OL)
Maks. sıkma torku	Dişi dişle 0.8 Nm Boşluklu delikle 2.5 Nm
Ürün ağırlığı	322 g
Basınç ölçme aralığı	-1 ... 0 bar
Doğruluk derecesi, FS	3 %FS
Tekrarlanabilir anahtarlama değeri FS	0,6 %
Giriş devre lojisi	PNP (pozitif anahtarlama)
Elektriksel bağlantı	Erkek soket M12x1 5-pinli
Bağlantı şekli	geçiş delikli Dişi dişli Aksesuarlı
Pnömatik bağlantı 1	QS-5/16
Pnömatik bağlantı 3	Susturucu entegre edilmiş
Vakum bağlantısı	QS-5/16
Malzeme hakkında not	LABS içeren malzemeler mevcut RoHS'a uygun
Sızdırmazlık elemanları için malzeme bilgisi	NBR
Malzeme bilgisi, toplayıcı nozle	POM
Filtre için malzeme bilgisi	Doku PA Sinterlenmiş çelik
Malzeme bilgisi, filtre gövdesi	PA-kuvvetlendirilmiş
Gövde için malzeme bilgisi	Alüminyum pres döküm PA-kuvvetlendirilmiş
Malzeme bilgisi, susturucu	İşlenmiş alüminyum alışımlı PU köpük
Vida için malzeme bilgisi	Çelik
Pencere camı malzeme bilgisi	PA
Malzeme bilgisi, soket gövdesi	Pirinç Nikel kaplı
Sıkma konnektörleri için malzeme bilgisi	Pirinç Altın yaldızlı
Malzeme numarası, pinler	Çelik
Malzeme bilgisi, jet nozle	İşlenmiş alüminyum alışımlı
Malzeme bilgisi, tuş takımı	TPE-U
Rakor için malzeme bilgisi	Nikel kaplı pirinç