

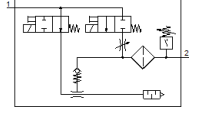
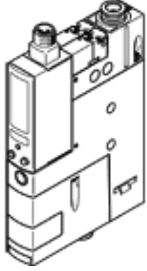
Vakum jeneratörü

OVEM-05-H-BN-QO-OE-N-2P

Ürün numarası: 539983

FESTO

QS inç rakorlu besleme/vakum portu, açık susturuculu egsoz portu.



Bilgi sayfası

| Özellik | Değer |
|--|--|
| Nominal genişlik, nozul | 0,45 mm |
| Valf dilimi genişliği | 20 mm |
| Tasarım, susturucu | açık |
| Montaj konumu | istenildiği gibi |
| Ejektörün karakteristiği | Yüksek vakum Standart |
| Filtrasyon derecesi | 40 µm |
| Yardımcı el kumanda | İtme İlave olarak çalışma butonları ile |
| Entegre fonksiyon | Üfleme fonksiyon valfi, elektriksel Akış kontrol valfi Elektrikli açma/kapama valfi Filtre Enerji koruma devresi, elektrikli Çek valf Açık susturucu Vakum anahtarı |
| Tasarım yapısı | modüler |
| Kısa devre korumalı | evet |
| Ölçme değeri | Relatif basınç |
| Ölçme prensibi | piezorezistif |
| Anahtarlama elemanı fonksiyonu | Normalde kapalı kontakt Normalde açık kontakt |
| Anahtarlama fonksiyonu | Pencere-Komperatör Eşik değerli komparatör |
| Valf fonksiyonu | açık |
| Kutup korumalı | bütün elektriksel bağlantılar için |
| Standart anahtarlama girişi | IEC 61131-2 |
| Gösterge tipi | 4-konumlu alphanumeric Arka aydınlatmalı LCD |
| Gösterge aralığı | -29,5 ... 0 inchHg |
| Görüntülenebilen birim(ler) | inchHg |
| Anahtarlama ayarlama aralığı | -0,999 ... 0 bar |
| Histeresis ayarlama aralığı [bar] | -0,9 ... 0 bar |
| Ayarlama seçenekleri | Gösterge ve butonlar ile |
| Anahtarlama konum göstergesi | LCD |
| Anahtarlama durum göstergesi | optik |
| Çalışma basıncı | 2 ... 8 bar |
| Maks. vakum için çalışma basıncı | 5,1 bar |
| Max. Vakum | 93 % |
| Nominal çalışma basıncı | 6 bar |
| Atmosfere göre maks. emiş | 6 l/min |
| Nominal çalışma basıncında hava besleme zamanı | 2 s |
| Çalışma gerilimi aralığı DC | 20,4 ... 27,6 V |

| Özellik | Değer |
|--|---|
| Anahtarlama zamanı | 100% |
| Endüktif koruyucu devre | MZ-, MY-, ME bobinlerine adapte edilmiş |
| İzolasyon gerilimi | 50 V |
| Boşta çalışma akımı | < 70 mA |
| Max. Çıkış akımı | 100 mA |
| Geriya kalan akım | 0,1 mA |
| Anahtarlama çıkışı | 2xPNP |
| Gerilim düşmesi | ≤ 1,5 V |
| Karakteristik bobin değerleri | 24 V DC: düşük akım devresi 0.3 W, yüksek akım devresi 2.55 W |
| Aşırı gerilim dayanımı | 0,8 kV |
| Aşırı yüke karşı dayanıklı | Temin edilebilir |
| Kirlilik sınıfı | 3 |
| Kullanım havası | ISO8573-1:2010'a uygun basınçlı hava [7:4:4] |
| Çalışma ve pilot ortam hakkında açıklama | Yağlamalı operasyon mümkün değil |
| CE işareti (bkz. uygunluk beyanı) | EMC için EU yönetmeliğine uygun |
| Korozyona karşı dayanıklılık sınıfı KBK | 2 |
| Kullanım havası sıcaklığı | 0 ... 50 °C |
| Relatif hava nemi | 5 - 85 % |
| Nominal çalışma basıncında gürültü seviyesi | 51 dB(A) |
| Koruma sınıfı | IP65 III |
| Çevre sıcaklığı | 0 ... 50 °C |
| Müsaade edilebilirlik | RCM Mark c UL us - Listed (OL) |
| Maks. sıkma torku | Dişi dişle 0.8 Nm Boşluklu delikle 2.5 Nm |
| Ürün ağırlığı | 325 g |
| Basınç ölçme aralığı | -1 ... 0 bar |
| Doğruluk derecesi, FS | 3 %FS |
| Tekrarlanabilir anahtarlama değeri FS | 0,6 % |
| Giriş devre lojji | PNP (positif anahtarlama) |
| Elektriksel bağlantı | Erkek soket M12x1 5-pinli |
| Bağlantı şekli | geçiş delikli Dişi dişli Aksesuarlı |
| Pnömatik bağlantı 1 | QS-1/4 |
| Pnömatik bağlantı 3 | Susturucu entegre edilmiş |
| Vakum bağlantısı | QS-1/4 |
| Malzeme hakkında not | LABS içeren malzemeler mevcut RoHS'a uygun |
| Sızdırmazlık elemanları için malzeme bilgisi | NBR |
| Malzeme bilgisi, toplayıcı nozzle | POM |
| Filtre için malzeme bilgisi | Doku PA Sinterlenmiş çelik |
| Malzeme bilgisi, filtre gövdesi | PA-kuvvetlendirilmiş |
| Gövde için malzeme bilgisi | Alüminyum pres döküm PA-kuvvetlendirilmiş |
| Ayar vidası için malzeme bilgisi | Çelik |
| Malzeme bilgisi, susturucu | İşlenmiş alüminyum alışımlı PU köpük |
| Vida için malzeme bilgisi | Çelik |
| Pencere camı malzeme bilgisi | PA |
| Malzeme bilgisi, soket gövdesi | Pirinç Nikel kaplı |
| Sıkma konnektörleri için malzeme bilgisi | Pirinç Altın yaldızlı |
| Malzeme numarası, pinler | Çelik |
| Malzeme bilgisi, jet nozzle | İşlenmiş alüminyum alışımlı |

| Özellik | Değer |
|-----------------------------|--------------------|
| Malzeme bilgisi, tuş takımı | TPE-U |
| Rakor için malzeme bilgisi | Nikel kaplı pirinç |