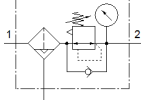
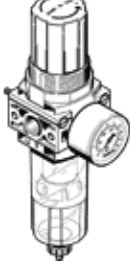


# Filtre regülasyon valfi LFR-1/4-DB-7-MINI-H

Ürün numarası: 539686  
Üretimden kalkacak ürün

FESTO

Çıkış basıncı maksimum 7 bar, manometreli, Filtre hassasiyeti 40µ.  
İmalattan kalkan tip. 2024'a kadar mevcut. Alternatif ürünler için destek portaline bakın.



## Bilgi sayfası

| Özellik                                 | Değer   |
|---|---|
| Büyükölçü                               | Mini  |
| En                                      | 44 mm   |
| Seri                                    | DB  |
| Tetikleme güvenliği                     | Kilitli döner düğme   |
| Montaj pozisyonu                        | dikey +/- 5°  |
| Filtreleme derecesi                     | 40 µm   |
| Su boşaltma                             | yarı-otomatik   |
| Tasarım yapısı                          | Manometreli filtre-regülatör                                    |
| Ayar fonksiyonu                         | Sekonder egzostlu<br>Geri dönüş akışlı                          |
| Basınç göstergesi                       | Manometreli   |
| Mpa işletim basıncı                     | 0,15 ... 1 MPa  |
| Çalışma basıncı                         | 1,5 ... 10 bar  |
| Basınç ayar aralığı                     | 0,5 ... 7 bar   |
| Max. Basınç histeresis değeri           | 0,5 bar   |
| Standart nominal debi                   | ≥ 1.200 l/min   |
| Kullanım havası                         | ISO 8573-1:2010'a uygun basınçlı hava [-:~:9]<br>Asal gazlar    |
| Korozyona karşı dayanıklılık sınıfı KBK | 1 - Düşük paslanma  |
| PWIS uygunluğu                          | VDMA24364-B1/B2-L   |
| Çıkıştaki havanın temizlik sınıfı       | ISO8573-1:2010'a uygun basınçlı hava [7:8:4]<br>Asal gazlar     |
| Kullanım havası sıcaklığı               | -5 ... 50 °C  |
| Çevre sıcaklığı                         | -5 ... 50 °C  |
| Ürün ağırlığı                           | 200 g   |
| Bağlantı şekli                          | Hat döşeme<br>geçiş delikli<br>Montaj köşebentli<br>Seçenekler: |
| Manometre bağlantısı                    | G1/8  |
| Pnömatik bağlantı 1                     | G1/4  |
| Pnömatik bağlantı 2                     | G1/4  |
| Malzeme hakkında not                    | RoHS'a uygun  |
| Malzeme, sızdırmazlık elemanları        | NBR   |
| Malzeme, döner düğme                    | POM   |
| Malzeme, filtre                         | PE  |
| Malzeme, muhafaza                       | PA-kuvvetlendirilmiş  |
| Malzeme, çanak                          | PC  |