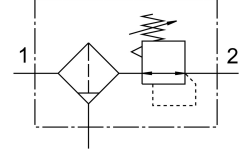


Filtre-Regülatör Filtre Basınç kontrol valfi PCRP-64-G14-7-C-R1-M-T19

FESTO

Ürün numarası: 5394669



Veri sayfası

Özellik	Değer
Boyut	64
Seri	P
Çalıştırma emniyeti	Karşı kilitlemeli ayar vidası
Montaj konumu	dikey +/- 5 °
Filtre hassasiyeti	5 µm
Su tahliye	elle dönen
Tasarım	Manometresiz filtre regülatörü
Karşılık geldiği norm	NACE MR0175/ISO 15156 (gövde ve kabuk)
Maks. yoğuşma miktarı	30 cm ³
Regülatör işlevi	ön basınç kompanzasyonu ile ikincil hava tahliyesi ile
Basınç göstergesi	G1/4 hazırlandı
Çalışma basıncı	0.1 MPa...2 MPa 1 Bar...20 Bar
Basınç kontrol aralığı	0.5 Bar...7 Bar
Maks. basınç histerezi	0.2 Bar
Maks. normal debi	2410 l/min
Standart anma debisi	2040 l/min
Patlamaya karşı koruma	Sertifikadaki notu dikkate alın Zone 1 (ATEX) Zone 2 (ATEX) Zone 21 (ATEX) Zone 22 (ATEX)
İşletim ortamı	ISO 8573-1:2010' [-:4:-] uyarınca basınçlı hava Soy gazlar
İşletim / kontrol ortamı hakkında not	Yağlı işletim mümkün (diğer işletimde gerekli)
LABS uygunluğu	VDMA24364 Zone III
Depolama sıcaklığı	-60 °C...80 °C
Çıkışta hava saflığı sınıfı	ISO 8573-1:2010 [6:4:4] uyarınca basınçlı hava
Akışkan sıcaklığı	-60 °C...80 °C
Ortam sıcaklığı	-60 °C...80 °C
Ürün ağırlığı	1965 Gram

Özellik	Değer
Montaj türü	isteğe bağlı olarak: Hat kurulumu bağlantı takımı ile
Manometre bağlantısı	G1/4
Pnömatik bağlantı 1	G1/4
Pnömatik bağlantı 2	G1/4
Tahliye tapası malzemesi	yüksek alaşımlı paslanmaz çelik
Tahliye tapası malzeme numarası	1.4404/316L
Filtre tutucu malzemesi	Paslanmaz çelik dökümü
Filtre taşıyıcısı malzeme numarası	1.4409/CF3M(316L)
Malzeme hakkında not	RoHS uyumlu
Montaj braket malzemesi	yüksek alaşımlı paslanmaz çelik
Sızdırmazlık elemanları malzemesi	CR NBR VMQ
Yay malzemesi	yüksek alaşımlı paslanmaz çelik
Filtre malzemesi	yüksek alaşımlı paslanmaz çelik
Filtre malzeme numarası	1.4404/316L
Gövde malzemesi	Paslanmaz çelik dökümü
Gövde malzeme numarası	1.4409/CF3M(316L)
Ayar vidası malzemesi	yüksek alaşımlı paslanmaz çelik
Kabuk malzemesi	Paslanmaz çelik dökümü
Kabuk malzeme numarası	1.4409/CF3M (316L)