

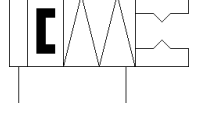
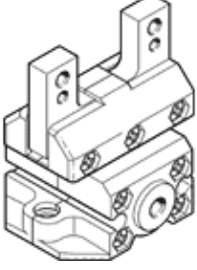
# Paralel tutucu HGPC-12-A-G2

Ürün numarası: 539268  
Üretimden kalkacak ürün

FESTO

kendinden merkezlemeli, içten veya dıştan tuma için kullanılabilir, pozisyon temassız algılaması için. Tutma kuvveti emniyeti ile, kapama yönünde ...-G2.

İmalattan kalkan tip. 2019'a kadar mevcut. Alternatif ürünler için destek portaline bakın.



## Bilgi sayfası

Özellik	Değer
Büyükklük	12
Tutma çenesi başına strok	3 mm
Max. Değiştirme hassasiyeti	$\leq 0,2$ mm
Max. tutucu çene açığı boşluğu ax,ay	0 deg
Max. tutucu çene boşluğu Sz	0 mm
Dönme simetriği	$\leq 0,2$ mm
Tekrarlama hassasiyeti, tutucu	$\leq 0,05$ mm
Tutucu parmakların sayısı	2
Montaj konumu	istenildiği gibi
Çalışma şekli	çift etkili
Tutucu fonksiyonu	Paralel
Tutma kuvveti emniyeti	Kapamada
Tasarım yapısı	Eğimli yüzey yataklı motion sırası
Konum algılama	Yaklaşım sensörü için
Çalışma basıncı	4 ... 8 bar
Tutucunun max. çalışma frekansı	4 Hz
6 bar' da min. açma süresi	30 ms
6 bar' da min. kapama süresi	30 ms
Kullanım havası	ISO8573-1:2010'a uygun basınçlı hava [7:4:4]
Çalışma ve pilot ortam hakkında açıklama	Yağlamalı operasyon mümkün (diğer işlemler için gerekli)
Korozyona karşı dayanıklılık sınıfı KBK	2 - Ortalama paslanma
Çevre sıcaklığı	5 ... 60 °C
Kütle atalet momenti	0,274 kgcm <sup>2</sup>
Tutucu çenesi üzerindeki max. kuvvet Fz statik	40 N
Tutma çenesi üzerindeki max. tork, Mx statik	1 Nm
Tutma çenesi üzerindeki max. tork, My statik	1 Nm
Tutma çenesi üzerindeki max. tork, Mz statik	1 Nm
Yataklama elemanları için yağlama boşluğu	10 Mio SP
Harici tutucu parmağı başına maks. taban	20 g
Ürün ağırlığı	154 g
Bağlantı şekli	Dişi dış ve merkezleme burcu
Pnömatik bağlantı	M5
Malzeme hakkında not	Bakır ve PTFE içermez
Material housing	Çinko pres döküm cilalı
Material gripper jaws	Yüksek alışımlı paslanmaz çelik