

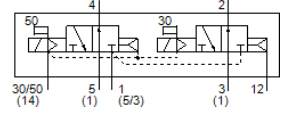
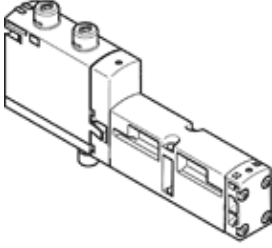
Solenoid valf

VSVA-B-T32F-AZD-A2-1T1L

Ürün numarası: 539179

FESTO

VTSA ve VTSA-F valf adaları için.



Bilgi sayfası

| Özellik | Değer |
|---------------------------------------------------------|----------------------------------------------------------------------------|
| Valf fonksiyonu | 2x3/2 açık, tek durumlu |
| Tetikleme şekli | elektriksel |
| Genişlik | 18 mm |
| Standart nominal debi | 400 l/min |
| Mpa işletim basıncı | -0,09 ... 1 MPa |
| Çalışma basıncı | -0,9 ... 10 bar |
| Tasarım yapısı | Piston sürgüsü |
| Müsaade edilebilirlik | c UL us - Recognized (OL) |
| Koruma sınıfı | IP65 NEMA 4 |
| Egzost hava fonksiyonu | kısılabilir kısmı plakası üzerinden tekli bağlantı plakası üzerinden |
| Sızdırmazlık prensibi | yumuşak |
| Montaj pozisyonu | istenildiği gibi |
| Yardımcı el kumanda | kilitli İtme Kapanmış |
| Kumanda şekli | Pilotlu |
| Pilot basıncı beslemesi | harici dahili |
| Akış yönü | yalnız geri dönüşümlü |
| Geçiş | Pozitif geçiş |
| Sinyal durum göstergesi | LED |
| Pilot basıncı MPa | 0,3 ... 1 MPa |
| Pilot basıncı | 3 ... 10 bar |
| Valf debi miktarı | 600 l/min |
| Münferit bağlantı pleytindeki valf debi miktarı | 500 l/min |
| Pnömatik bağlanmış valfin optimize edilmiş debi miktarı | 550 l/min |
| Pnömatik bağlantılı valf debi miktarı | 400 l/min |
| Kapama süresi | 12 ms |
| Kapama süresi | |
| Açma süresi | 25 ms |
| Anahtarlama zamanı | 100 % |
| Lojik 0 ile maks. pozitif test palsı | 1.700 µs |
| Lojik 1 ile maks. negatif test palsı | 1.200 µs |
| Maksimum akım sarfiyatı | 60 mA |
| Nominal çalışma gerilimi DC | 24 V |
| Karakteristik bobin değerleri | 24 V DC: 1.3 W |
| Aşırı gerilim dayanımı | 2,5 kV |
| Kirlilik sınıfı | 3 |
| Müsaade edilir gerilim salınımı | +/- 10 % |
| Kullanım havası | ISO8573-1:2010'a uygun basınçlı hava [7:4:4] |
| Çalışma ve pilot ortam hakkında açıklama | Yağlamalı operasyon mümkün (diğer işlemler için gerekli) |

| Özellik | Değer |
|-----------------------------------------|-------------------------------------------------------------------------------------------|
| Titreşim direnci | FN 942017-4 ve EN 60068-2-6'ya uygun olarak sertlik seviyesi 2'de taşıma uygulaması testi |
| Darbe direnci | FN 942017-5 ve EN 60068-2-27'ya uygun zorluk derecesi 2 olan şok testi |
| Korozyona karşı dayanıklılık sınıfı KBK | 0 - Paslanma yok |
| PWIS uygunluğu | VDMA24364-B1/B2-L |
| Relatif hava nemi | 0 - 90 % |
| Kullanım havası | ISO8573-1:2010'a uygun basınçlı hava [7:4:4] |
| Çevre sıcaklığı | -5 ... 50 °C |
| Ürün ağırlığı | 190 g |
| Elektriksel bağlantı | Plug-in EN 15407-2'ye uygun |
| Bağlantı şekli | Bağlantı pleyti üzerine |
| Yardımcı pilot hava bağlantısı 12/14 | Manifold bloğu, ISO 15407-2'ye uygun olarak 18 mm ölçüsünde |
| Pilot egzost bağlantısı 82/84 | Seçenekler: Standart olarak kanallı değil Kanallı |
| Pnömatik bağlantı 1 | Manifold bloğu, ISO 15407-2'ye uygun olarak 18 mm ölçüsünde |
| Pnömatik bağlantı 2 | Manifold bloğu, ISO 15407-2'ye uygun olarak 18 mm ölçüsünde |
| Pnömatik bağlantı 3 | Manifold bloğu, ISO 15407-2'ye uygun olarak 18 mm ölçüsünde |
| Pnömatik bağlantı 4 | Manifold bloğu, ISO 15407-2'ye uygun olarak 18 mm ölçüsünde |
| Pnömatik bağlantı 5 | Manifold bloğu, ISO 15407-2'ye uygun olarak 18 mm ölçüsünde |
| Malzeme hakkında not | RoHS'a uygun |
| Malzeme, sızdırmazlık elemanları | FPM HNBR NBR |
| Malzeme, muhafaza | Alüminyum pres döküm PA |
| Malzeme, vidalar | Galvanizli çelik |