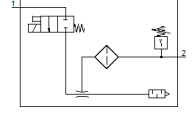
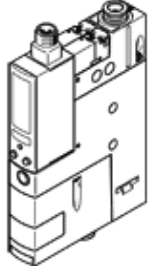


Vakum jeneratörü OVEM-10-H-B-QO-CN-N-2P

Ürün numarası: 538836

FESTO

QS rakorlu besleme/vakum portu, açık susturuculu egsoz portu.



Bilgi sayfası

Özellik	Değer
Nominal genişlik, nozul	0,95 mm
Valf dilimi genişliği	20 mm
Tasarım, susturucu	açık
Montaj pozisyonu	istenildiği gibi
Ejektörün karakteristiği	Yüksek vakum Standart
Filtreleme derecesi	40 µm
Yardımcı el kumanda	İtme İlave olarak çalışma butonları ile
Entegre fonksiyon	Elektrikli açma/kapama valfi Filtre Açık susturucu Vakum anahtarı
Tasarım yapısı	modüler
Kısa devre korumalı	evet
Ölçme değeri	Relatif basınç
Ölçme prensibi	piezorezistif
Anahtarlama elemanı fonksiyonu	Normalde kapalı kontakt Normalde açık kontakt
Anahtarlama fonksiyonu	Pencere-Komperatör Eşik değerli komparatör
Valf fonksiyonu	kapalı
Kutup korumalı	bütün elektriksel bağlantılar için
Standart anahtarlama girişi	IEC 61131-2
Gösterge tipi	4-konumlu alphanumeric Arka aydınlatmalı LCD
Gösterge aralığı [bar]	-0,999 ... 0 bar
Görüntülenebilen birim(ler)	bar
Histeresis ayarlama aralığı [bar]	-0,9 ... 0 bar
Ayarlama seçenekleri	Gösterge ve butonlar ile
Anahtarlama konum göstergesi	LCD
Anahtarlama durum göstergesi	optik
Anahtarlama ayarlama aralığı	-0,999 ... 0 bar
Çalışma basıncı	2 ... 8 bar
Maks. vakum için çalışma basıncı	3,5 bar
Max. Vakum	93 %
Nominal çalışma basıncı	6 bar
Atmosfere göre maks. emiş	19,5 l/min
Nominal çalışma basıncında hava besleme zamanı	1,2 s
Çalışma gerilimi aralığı DC	20,4 ... 27,6 V
Anahtarlama zamanı	100 %
Endüktif koruyucu devre	MZ-, MY-, ME bobinlerine adapte edilmiş
İzolasyon gerilimi	50 V
Boşta çalışma akımı	< 70 mA

Özellik	Değer
Max. Çıkış akımı	100 mA
Geriyə kalan akım	0,1 mA
Anahtarlama çıkışı	2xPNP
Gerilim düşmesi	≤ 1,5 V
Karakteristik bobin değerleri	24 V DC: düşük akım devresi 0.3 W, yüksek akım devresi 2.55 W
Aşırı gerilim dayanımı	0,8 kV
Aşırı yüke karşı dayanıklı	Temin edilebilir
Kirlilik sınıfı	3
Müsaade edilebilirlik	RCM Mark c UL us - Listed (OL)
KC işareti	KC-EMV
CE işareti (bkz. uygunluk beyanı)	EMC için EU yönetmeliğine uygun
UKCA işareti (bkz. Uygunluk Beyanı)	Elektromanyetik uyumluluk için UK talimatlarına göre
Kullanım havası	ISO8573-1:2010'a uygun basınçlı hava [7:4:4]
Çalışma ve pilot ortam hakkında açıklama	Yağlamalı operasyon mümkün değil
Korozyona karşı dayanıklılık sınıfı KBK	2 - Ortalama paslanma
PWIS uygunluğu	VDMA24364 Zon III
Kullanım havası sıcaklığı	0 ... 50 °C
Relatif hava nemi	5 - 85 %
Nominal çalışma basıncında gürültü seviyesi	73 dB(A)
Koruma sınıfı	IP65 III
Çevre sıcaklığı	0 ... 50 °C
Maks. sıkma torku	Dişi dişle 0.8 Nm Boşluklu delikle 2.5 Nm
Ürün ağırlığı	330 g
Basınç ölçme aralığı	-1 ... 0 bar
Doğruluk derecesi, FS	3 %FS
Tekrarlanabilir anahtarlama değeri FS	0,6 %
Giriş devre lojisi	PNP (pozitif anahtarlama)
Elektriksel bağlantı	5-pinli M12x1 Erkek soket
Bağlantı şekli	geçiş delikli Dişi dişli Aksesuarlı
Pnömatik bağlantı 1	QS-8
Pnömatik bağlantı 3	Susturucu entegre edilmiş
Vakum bağlantısı	QS-8
Malzeme hakkında not	RoHS'a uygun
Malzeme, sızdırmazlık elemanları	NBR
Malzeme, alıcı nozül	POM
Malzeme, filtre	Doku PA Sinterlenmiş çelik
Malzeme, filtre yuvası	PA-kuvvetlendirilmiş
Malzeme, muhafaza	Alüminyum pres döküm PA-kuvvetlendirilmiş
Malzeme, susturucu	İşlenmiş alüminyum alışımlı PU köpük
Malzeme, vidalar	Çelik
Malzeme, gözetleme camı	PA
Malzeme, konektör muhafazası	Nikel kaplı pirinç
Malzeme, sıkma bağlantılar	Pirinç, altın kaplama
Malzeme, pimler	Çelik
Malzeme, verici nozül	İşlenmiş alüminyum alışımlı
Malzeme, tuş takımı	TPE-U
Malzeme, rakor	Nikel kaplı pirinç