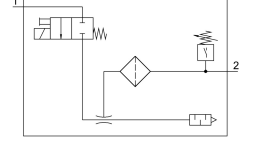


Vakum jeneratörü OVEM-05-H-B-QO-CN-N-2P

Ürün numarası: 538834

FESTO



Veri sayfası

| Özellik | Değer |
|------------------------------------|--|
| Laval nozulun nominal genişliği | 0.45 mm |
| Izgara ölçüsü | 20 mm |
| Susturucu yapı şekli | Açık |
| Montaj konumu | herhangi bir |
| Ejektör karakteristiği | yüksek vakum Standart |
| Filtre hassasiyeti | 40 µm |
| Manuel kumanda | basmalı ayrıca kontrol düğmeleri aracılığıyla |
| Entegre işlev | Elektrikli açma/kapama valfi Filtre Susturucu açık Vakum anahtarı |
| Tasarım | modüler |
| Kısa devre dayanımı | evet |
| Ölçme büyüklüğü | Bağıl basınç |
| Ölçüm prensibi | piezodirençli |
| Anahtarlama elemanı işlevi | Normalde kapalı kontak Normalde açık kontak |
| Anahtarlama fonksiyonu | Pencere karşılaştırıcı Eşik değeri karşılaştırıcı |
| Valf fonksiyonu | kapalı |
| Ters polarite koruması | tüm elektrik bağlantıları için |
| Standartta göre anahtarlama girişi | IEC 61131-2 |
| Gösterge türü | 4 haneli alfanümerik arka plan aydınlatmalı LCD |
| Gösterge aralığı | -0.999 Bar...0 Bar |
| Görüntülenebilir birim(ler) | bar |
| Histerezis ayar aralığı | -0.9 Bar...0 Bar |
| Ayar seçenekleri | ekran ve butonlar aracılığıyla |
| Anahtarlama konumu göstergesi | LCD |
| Anahtarlama durumu göstergesi | optik |
| Eşik değerlerin ayar aralığı | -0.999 Bar...0 Bar |
| Çalışma basıncı | 2 Bar...8 Bar |

| Özellik | Değer |
|--|---|
| Maks. vakum için çalışma basıncı | 5.1 Bar |
| Maks. vakum | 93 % |
| Nominal çalışma basıncı | 6 Bar |
| Atmosfere karşı maks. emiş debisi | 6 l/min |
| Nominal çalışma basıncında hava verme süresi | 4.8 saniye |
| Çalışma gerilimi aralığı DC | 20.4 V...27.6 V |
| Devreye girme süresi | 100% |
| Endüktif koruyucu devre | MZ, MY, ME bobinlerine uyarlanmıştır |
| Boşta çalışma akımı | 70 mA |
| Maks. çıkış akımı | 100 mA |
| Artık akım | 0.1 mA |
| Anahtarlama çıkışı | 2xPNP |
| Gerilim düşüşü | 1.5 V |
| Bobin karakteristik değerleri | 24 V DC: düşük akım fazı 0,3 W, yüksek akım fazı 2,55 W |
| Aşırı yük dayanımı | mevcut |
| Ruhsat | RCM işareti c UL us - Listelenmiş (OL) |
| KC işareti | KC-EMC |
| CE işareti (bkz. Uygunluk Beyanı) | AB EMC direktifine göre |
| UKCA işareti (bkz. Uygunluk Beyanı) | EMC için Birleşik Krallık düzenlemelerine göre |
| İşletim ortamı | ISO 8573-1:2010 [7:4:4] uyarınca basınçlı hava |
| İşletim / kontrol ortamı hakkında not | Yağlı işletim mümkün değil |
| Korozyon direnci sınıfı KBK | 2 - orta derece korozyona maruziyet |
| LABS uygunluğu | VDMA24364 Zone III |
| Akışkan sıcaklığı | 0 °C...50 °C |
| Bağıl nem | % 5 - 85 |
| Nominal çalışma basıncında ses basınç seviyesi | 51 000007 |
| Koruma türü | IP65 |
| Koruma sınıfı | III |
| Ortam sıcaklığı | 0 °C...50 °C |
| Maks. sıkma torku | Dişi diş ile 0,8 Nm Açık delik ile 2,5 Nm |
| Ürün ağırlığı | 320 Gram |
| Basınç ölçüm aralığı | -1 Bar...0 Bar |
| Doğruluk ±% FS | 3 %FS |
| Tekrarlanabilirlik anahtarlama değeri FS | 0.6 % |
| Anahtarlama mantığı girişler | PNP (pozitif anahtarlama) |
| Elektrik bağlantısı | 5 kutuplu M12x1 Soket |
| Montaj türü | geçiş deliği ile dişi diş ile aksesuarlarla |
| Pnömatik bağlantı 1 | QS-6 |
| Pnömatik bağlantı 3 | Entegre susturucu |
| Vakum portu | QS-6 |
| Malzeme hakkında not | RoHS uyumlu |
| Sızdırmazlık elemanları malzemesi | NBR |
| Alıcı nozul malzemesi | POM |
| Filtre malzemesi | Dokuma PA Sinterlenmiş çelik |
| Filtre gövdesi malzemesi | PA takviyeli |
| Gövde malzemesi | Alüminyum pres döküm PA takviyeli |

| Özellik | Değer |
|----------------------------|--|
| Susturucu malzemesi | Dövme alüminyum alaşım Poliüretan köpük |
| Vida malzemesi | Çelik |
| Kontrol camı malzemesi | PA |
| Soket gövdesi malzemesi | Pirinç, nikel kaplı |
| Fiş kontakları malzemesi | Pirinç, altın kaplı |
| Pimlerin malzemesi | Çelik |
| Jet nozulu malzemesi | Dövme alüminyum alaşım |
| Tuş takımı malzemesi | TPE-U |
| Bağlantı elemanı malzemesi | Pirinç, nikel kaplı |