

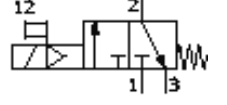
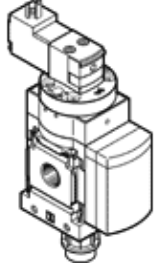
# Başlama valfi

## MS4N-EE-1/8-V110-S-Z

Ürün numarası: 538756

FESTO

Elektriksel, susuturucu, akış yönü sağdan sola.



## Bilgi sayfası

Özellik	Değer
Egzost hava fonksiyonu	kısılamaz
Tetikleme şekli	elektriksel
Montaj konumu	istenildiği gibi
Yardımcı el kumanda	kilitli Pushing
Tasarım yapısı	Piston sürgüsü
Geriye dönme şekli	mekanik yay
Kumanda şekli	direkt
Pilot basıncı beslemesi	dahili
Akış yönü	tek yönlü
Valf fonksiyonu	3/2 kapalı tek konumlu
Anahtarlama konum göstergesi	Aksesuarlı
Çalışma basıncı	4 ... 10 bar
b değeri	0,5
C değeri	4,5 l/sbar
Standart nominal debi	1.000 l/min
Karakteristik bobin değerleri	110V AC
Kullanım havası	Basıncılı hava
Korozyona karşı dayanıklılık sınıfı KBK	2
Çevre sıcaklığı	-10 ... 60 °C
Ürün ağırlığı	0,289 g
Elektriksel bağlantı	Erkek soket Kübik tasarım Tasarım C DIN 43650' e göre
Bağlantı şekli	Aksesuarlı Seçenekler: Hat döşeme
Pnömatik bağlantı 1	NPT1/8-27
Pnömatik bağlantı 2	NPT1/8-27
Pnömatik bağlantı 3	G1/4
Malzeme hakkında not	Free of copper and PTFE
Sızdırmazlık elemanları için malzeme bilgisi	NBR
Gövde için malzeme bilgisi	Alüminyum pres döküm