

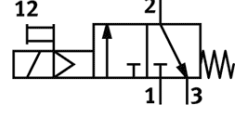
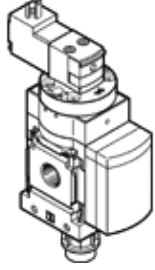
# Başlama valfi

## MS6-EE-1/2-V230-S

Ürün numarası: 538733

FESTO

Elektriksel, susuturucu, akış yönü soldan sağa.



## Bilgi sayfası

Özellik	Değer
Tasarım yapısı	Piston sürgüsü
Tetikleme şekli	elektriksel
Egzost hava fonksiyonu	kısılamaz
Yardımcı el kumanda	kilitli İtme
Geriye dönme şekli	mekanik yay
Kumanda şekli	Pilotlu
Valf fonksiyonu	3/2 kapalı, tek durumlu
Çalışma basıncı	4 ... 10 bar
C değeri	29 l/sbar
b değeri	0,4
Standart nominal debi	7.000 l/min
Anahtarlama zamanı	100%
Karakteristik bobin değerleri	230 V AC: 50/60 Hz, anahtarlama gücü: 3 VA, tutma kapasitesi: 2.4 VA
Müsaade edilir gerilim salınımı	-14 % / +10 %
Kullanım havası	ISO8573-1:2010'a uygun basınçlı hava [7:4:4] Asal gazlar
Çalışma ve pilot ortam hakkında açıklama	Yağlamalı operasyon mümkün (diğer işlemler için gerekli)
Korozyona karşı dayanıklılık sınıfı KBK	2
Malzeme hakkında not	Bakır ve PTFE içermez RoHS'a uygun
Koruma sınıfı	IP65
Çevre sıcaklığı	-10 ... 60 °C
Müsaade edilebilirlik	c UL us - Recognized (OL)
Bağlantı şekli	Seçenekler: Hat döşeme Aksesuarlı
Montaj konumu	istenildiği gibi
Akış yönü	tek yönlü
Ürün ağırlığı	0,816 g
Pnömatik bağlantı 1	G1/2
Pnömatik bağlantı 2	G1/2
Pnömatik bağlantı 3	G1/2
Pilot basıncı beslemesi	dahili
Elektriksel bağlantı	Erkek soket Kübik tasarım DIN EN 175301-803 e göre Tasarım C
Sızdırmazlık elemanları için malzeme bilgisi	NBR
Gövde için malzeme bilgisi	Alüminyum pres döküm