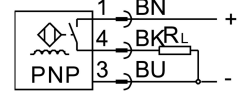
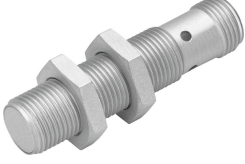


# Yaklaşım sensörü Silindir Sensörü SIEF-M12B-PS-S-L-WA

Ürün numarası: 538297

FESTO



## Veri sayfası

Özellik	Değer
Tasarım	yuvarlak
Karşılık geldiği norm	EN 60947-5-2
Ruhsat	RCM işareti c UL us - Listelenmiş (OL)
CE işareti (bkz. Uygunluk Beyanı)	AB EMC direktifine göre
Ölçüm prensibi	endüktif
Nominal anahtarlama mesafesi	3 mm
Garantili anahtarlama mesafesi	2.43 mm
Azaltma faktörleri	Alüminyum = 1,0 Paslanmaz çelik parça 18/8 = 1,0 Bakır = 1,0 Pirinç = 1,0 Çelik parça 37 = 1,0
Ortam sıcaklığı	-30 °C...85 °C
Tekrarlama hassasiyeti	0.06 mm
Anahtarlama çıkışı	PNP
Anahtarlama elemanı işlevi	Normalde açık kontak
Histerezis	0.09 mm...0.45 mm
Maks. anahtarlama frekansı DC	3000 hz
Maks. çıkış akımı	200 mA
Gerilim düşüşü	1.8 V
Kısa devre dayanımı	saat ayarı
Çalışma gerilimi aralığı DC	10 V...30 V
Artakalan dalgalanma	% 10
Boşta çalışma akımı	15 mA
Ters polarite koruması	tüm elektrik bağlantıları için
Elektrik bağlantısı	3 kutuplu Fixcon M12x1 Soket
Boyut	M12
Montaj türü	kilit somunu ile aynı hizada
Sıkma torku	7 Nm

Özellik	Değer
Ürün ağırlığı	26 Gram
Gövde malzemesi	Pirinç PBT PTFE kaplı
Anahtarlama durumu göstergesi	Sarı LED
Koruma türü	IP67
Manyetik alanlara karşı bağımsızlık	manyetik sabit ve değişim alanı
Korozyon direnci sınıfı KBK	0 - korozyona maruziyet yok
Ek sensör bilgilerinin seçimi	azaltma faktörü 1 ile - manyetik alana dayanıklı
Elektrik çıkışı	PNP
Sensör modeli seçimi	Kaynak sıçramasına karşı dayanıklı WA