

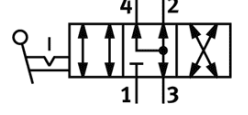
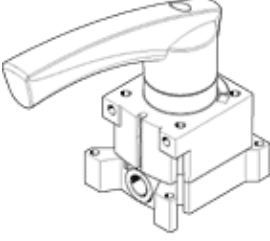
El kumandali valf

VHER-AH-M04E-G12-LD

Ürün numarası: 538188

FESTO

Metal versiyonda kol kumandasının konum algılaması, 4/3-yollu valf fonksiyonu normalde egsoz, çıkış yönü yana doğru.



Bilgi sayfası

| Özellik | Değer |
|--|--|
| Valf fonksiyonu | 4/3 egsoz |
| Tetikleme şekli | manuel |
| Standart nominal debi | 3.500 l/min |
| Çalışma basıncı | -0,95 ... 10 bar |
| Tasarım yapısı | Döner sürgü valfi |
| Nominal genişlik | 12 mm |
| Egzost hava fonksiyonu | kısılabilir |
| Sızdırmazlık prensibi | Sert |
| Kumanda şekli | direkt |
| Akış yönü | çift yönlü |
| Çakışmasız | evet |
| Anahtarlama konum göstergesi | Aksesuarlı |
| Kullanım havası | ISO8573-1:2010'a uygun basınçlı hava [7:4:4] |
| Çalışma ve pilot ortam hakkında açıklama | Yağlamalı operasyon mümkün (diğer işlemler için gerekli) |
| Korozyona karşı dayanıklılık sınıfı KBK | 2 |
| Çevre sıcaklığı | -20 ... 80 °C |
| Tetikleme momenti | 5 Nm |
| Ürün ağırlığı | 1.010 g |
| Bağlantı şekli | Seçenekler: Ön panel montajı geçiş delikli |
| Pnömatik bağlantı 1 | G1/2 |
| Pnömatik bağlantı 2 | G1/2 |
| Pnömatik bağlantı 3 | G1/2 |
| Pnömatik bağlantı 4 | G1/2 |
| Malzeme hakkında not | Bakır ve PTFE içermez LABS içeren malzemeler mevcut |
| Sızdırmazlık elemanları için malzeme bilgisi | NBR |
| Gövde için malzeme bilgisi | Alüminyum pres döküm |