

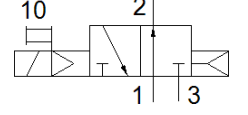
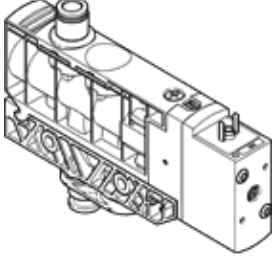
# Solenoid bobinli valf

## VUVB-L-M32U-AD-Q8-1C1

Ürün numarası: 537471

FESTO

Bobinli ve yardımcı el kumandalı, soket dahil değildir-ayrıca sipariş edilmelidir.



### Bilgi sayfası

Özellik	Değer
Valf fonksiyonu	3/2 açık tek durumlu
Tetikleme şekli	elektriksel
Valf ölçüsü	20 mm
Standart nominal debi	800 l/min
Çalışma basıncı	2 ... 8 bar
Tasarım yapısı	Piston sürgüsü
Geriye dönme şekli	Hava yayı
Koruma sınıfı	IP65
Nominal genişlik	7 mm
Egzost hava fonksiyonu	kısılamaz
Sızdırmazlık prensibi	yumuşak
Montaj konumu	istenildiği gibi
Yardımcı el kumanda	kilitli İtme
Kumanda şekli	Pilotlu
Pilot basıncı beslemesi	dahili
Akış yönü	tek yönlü
Pilot basıncı	2 ... 8 bar
Kapama süresi	20 ms
Kapama süresi	
Açma süresi	20 ms
Karakteristik bobin değerleri	24 V DC: 1.5 W
Aşırı gerilim dayanımı	0,8 kV
Kirlilik sınıfı	3
Müsaade edilir gerilim salınımı	+/- 10 %
Kullanım havası	ISO8573-1:2010'a uygun basınçlı hava [7:4:4]
Çalışma ve pilot ortam hakkında açıklama	Yağlamalı operasyon mümkün (diğer işlemler için gerekli)
Korozyona karşı dayanıklılık sınıfı KBK	1
Depolama sıcaklığı	-20 ... 40 °C
Kullanım havası sıcaklığı	-5 ... 50 °C
Çevre sıcaklığı	-5 ... 50 °C
Maksimum sıkma momenti, valf bağlantısı	2 Nm
Maks. sıkma torku, duvar montaj	3 Nm
Ürün ağırlığı	170 g
Elektriksel bağlantı	Erkek soket EN 175301-803'e uygun Tasarım C
Bağlantı şekli	geçiş delikli
Yardımcı pilot hava bağlantısı 12/14	Bağlantı pleyti
Pilot egzost bağlantısı 84	kanalsız
Pnömatik bağlantı 1	QS-8
Pnömatik bağlantı 2	QS-8
Pnömatik bağlantı 3	G1/4

Özellik	Değer
Malzeme hakkında not	Bakır ve PTFE içermez RoHS'a uygun
Bağlantı pleyti için malzeme bilgisi	PA-kuvvetlendirilmiş
Sızdırmazlık elemanları için malzeme bilgisi	FPM HNBR NBR
Gövde için malzeme bilgisi	PA-kuvvetlendirilmiş
Malzeme bilgisi, piston tamponu	İşlenmiş alüminyum alışımlı