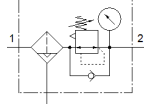


Filtre regülasyon valfi MS12-LFR-G-D7-CUV-LD-AS

Ürün numarası: 537150

FESTO

Maksimum çıkış basıncı 12 bar, 5 µm filtre, manometreli, kilitlemeli regülatör kafası, metal hazne koruması, tam otomatik su tahliyesi, debi yönü soldan sağa doğru.



Bilgi sayfası

| Özellik | Değer |
|---|---|
| Büyüklik | 12 |
| Seri | MS |
| Tetikleme güvenliği | Kilitli döner düğme Aksesuarlı, kilitlenebilir |
| Montaj pozisyonu | dikey +/- 5° |
| Filtreleme derecesi | 5 µm |
| Su boşaltma | tam otomatik manuel, basmalı |
| Tasarım yapısı | Manometreli filtre-regülatör Santrifüjli sinter filtre Su tahliye ile Sekonder egzostlu modüler Ön kumandalı membran regülatör |
| Max. Yoğuşan sıvı miktarı | 400 cm ³ |
| Ayar fonksiyonu | Çıkış basıncı sabit Ön basınç dengeleyicili Sekonder egzostlu Geri dönüş akışlı |
| Kavanoz koruması | Metal kavanoz olarak entegre edilmiş |
| Basınç göstergesi | Manometreli |
| Çalışma basıncı | 2 ... 12 bar |
| Basınç ayar aralığı | 0,5 ... 12 bar |
| Max. Basınç histeresis değeri | 0,4 bar |
| Debi, sekonder egzostu | 500 l/min |
| Standart nominal debi | 11.000 ... 14.000 l/min |
| Kullanım havası | ISO8573-1:2010'a uygun basınçlı hava [7:4:-] Asal gazlar |
| Korozyona karşı dayanıklılık sınıfı KBK | 2 - Ortalama paslanma |
| PWIS uygunluğu | VDMA24364-B1/B2-L |
| Depolama sıcaklığı | -10 ... 60 °C |
| Çıkıştaki havanın temizlik sınıfı | ISO8573-1:2010'a uygun basınçlı hava [6:4:4] |
| Kullanım havası sıcaklığı | 5 ... 60 °C |
| Çevre sıcaklığı | 5 ... 60 °C |
| Ürün ağırlığı | 7.000 g |
| Bağlantı şekli | Hat döşeme Montaj köşebentli Seçenekler: |
| Pnömatik bağlantı 1 | dahili |
| Pnömatik bağlantı 2 | dahili |
| Malzeme, kapak | PA |
| Malzeme, döner plaka | POM |
| Malzeme, filtre tutucu | POM |

| Özellik | Değer |
|-------------------------------------|---|
| Malzeme, metal çanak gözetleme camı | PC |
| Malzeme, kumanda paneli | PA-kuvvetlendirilmiş POM |
| Malzeme, sızdırmazlık elemanları | NBR |
| Malzeme, yay | Yay çeligi |
| Malzeme, filtre | Sinterbronz |
| Malzeme, muhafaza | Alüminyum pres döküm |
| Malzeme, membran | NBR |
| Malzeme, çanak | İşlenmiş alüminyum alışımlı |
| Malzeme, ayırma plakası | POM |
| Malzeme, valf pimi | İşlenmiş alüminyum alışımlı NBR Yüksek alışımlı paslanmaz çelik |
| Malzeme, dengeleyici disk | POM |