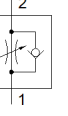
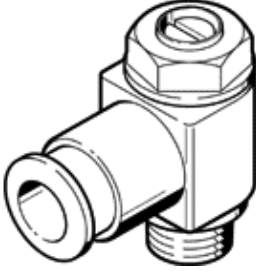


tek yönlü akış kontrol valfleri GRLA-1/8-QS-6-MF-D

Ürün numarası: 537075

FESTO

Egzost (çıkış) havasını kısmak için, yüksek geçirgenlik ile.



Bilgi sayfası

Özellik	Değer
Valf fonksiyonu	Tek yönlü kısma fonksiyonu
Pnömatik bağlantı 1	QS-6
Pnömatik bağlantı 2	G1/8
Bağlantı şekli	vidalanabilir erkek dişli
Kısma yönündeki standart nominal debi	400 l/min
Çek valf yönündeki standart nominal debi	290 ... 420 l/min
Çevre sıcaklığı	-10 ... 60 °C
Denizcilik sınıflandırması	Bkz. sertifika
Montaj pozisyonu	istenildiği gibi
Çalışma basıncı tüm sıcaklık aralığı	0,2 ... 10 bar
Akış kontrol kısma yönünde normal debi 0,6-10 MPa (6-10 bar, 87-10 psi)	600 l/min
Geri dönüş yönünde normal debi 0,6-10 MPa (6-10 bar, 87-10 psi)	570 ... 680 l/min
Kullanım havası	ISO8573-1:2010'a uygun basınçlı hava [7:4:4]
Çalışma ve pilot ortam hakkında açıklama	Yağlamalı operasyon mümkün (diğer işlemler için gerekli)
PWIS uygunluğu	VDMA24364-B1/B2-L
Depolama sıcaklığı	-10 ... 40 °C
Kullanım havası sıcaklığı	-10 ... 60 °C
Nominal sıkma torku	3 Nm
Nominal sıkma torkunun toleransı	± 10 %
Ürün ağırlığı	32 g
Malzeme hakkında not	RoHS'a uygun
Malzeme, sızdırmazlık elemanları	NBR
Malzeme, içi boş vida	İşlenmiş alüminyum alışımlı eloksal kaplama
Malzeme, sökme halkası	POM
Malzeme, ayar vidası	Pirinç
Malzeme, döner bağlantı	Çinko pres döküm