

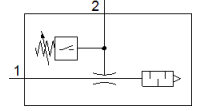
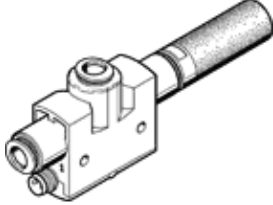
Vakum jeneratörü

VN-05-H-T4-PQ2-VQ2-01-P

Ürün numarası: 536796

FESTO

Entegre vakum anahtarlı. Standart, yüksek vakum, genişlik 18 mm, fiş konnektörlü ve açık susturuculu T-şeklinde.



Bilgi sayfası

Özellik	Değer
Nominal genişlik, nozul	0,45 mm
Valf dilimi genişliği	16 mm
Tasarım, susturucu	açık
Montaj pozisyonu	istenildiği gibi
Ejektörün karakteristiği	Yüksek vakum Standart
Entegre fonksiyon	Basınç sensörü Açık susturucu
Tasarım yapısı	T-Formlu
Kısa devre korumalı	Darbeli
Ölçme değeri	Relatif basınç
Ölçme prensibi	piezorezistif
Ölçme metodu	Bağlı
Anahtarlama elemanı fonksiyonu	Normalde açık kontakt
Anahtarlama fonksiyonu	Eşik değerli komparatör Sabit histeresizli eşik değeri
Kutup korumalı	bütün elektriksel bağlantılar için
Gösterge tipi	LED
Eşik değeri ayar aralığı	-100 ... 0 kPa
Ayarlama seçenekleri	Teach-In
Anahtarlama durum göstergesi	LED
Anahtarlama ayarlama aralığı	-1 ... 0 bar
Eşik değeri ayar aralığı	-14,5 ... 0 psi
Maks. emiş debisi için çalışma basıncı (MPa)	0,3 MPa
Maks. emiş için çalışma basıncı	3 bar
Maks. emiş debisi için çalışma basıncı (psi)	43,5 psi
Mpa işletim basıncı	0,1 ... 0,8 MPa
Çalışma basıncı	1 ... 8 bar 14,5 ... 116 psi
Maks. vakum için çalışma basıncı (MPa)	0,49 MPa
Maks. vakum için çalışma basıncı	4,9 bar
Maks. vakum için çalışma basıncı (psi)	71,05 psi
Max. Vakum	92 %
Nominal çalışma basıncı	0,6 MPa 6 bar
Nominal çalışma basıncı (psi)	87 psi
Atmosfere göre maks. emiş	7,2 l/min
Kapama süresi	≤ 4 ms
Anahtarlama süresi	≤ 4 ms
Çalışma gerilimi aralığı DC	15 ... 30 V
Endüktif koruyucu devre	MZ-, MY-, ME bobinlerine adapte edilmiş
Max. Çıkış akımı	100 mA
Geriya kalan akım	≤ 0,3 mA

Özellik	Değer
Geriyi kalan dalgalanma	10 %
Anahtarlama çıkışı	PNP
Gerilim düşmesi	≤ 1,5 V
Aşırı yüke karşı dayanıklı	Temin edilebilir
Müsaade edilebilirlik	RCM Mark
KC işareti	KC-EMV
CE işareti (bkz. uygunluk beyanı)	EMC için EU yönetmeliğine uygun
UKCA işareti (bkz. Uygunluk Beyanı)	Elektromanyetik uyumluluk için UK talimatlarına göre
Kullanım havası	ISO8573-1:2010'a uygun basınçlı hava [7:4:4]
Çalışma ve pilot ortam hakkında açıklama	Yağlamalı operasyon mümkün değil
Korozyona karşı dayanıklılık sınıfı KBK	1 - Düşük paslanma
PWIS uygunluğu	VDMA24364-B1/B2-L
Kullanım havası sıcaklığı	0 ... 60 °C
Temizleme önerisi	Sabun köpüğü
Nominal çalışma basıncında gürültü seviyesi	62 dB(A)
Koruma sınıfı	IP40
Çevre sıcaklığı	0 ... 50 °C
Max. Sıkma torku	0,6 Nm
Basınç ölçüm aralığı	-100 ... 0 kPa
Basınç ölçme aralığı	-1 ... 0 bar
Basınç ölçüm aralığı	-14,5 ... 0 psi
Ürün ağırlığı	33 g
Doğruluk derecesi, FS	1,5 %FS
Histeresis FS	2 %FS
Uzun süreli kayma	±0.5 FS max.
Sıcaklık katsayısı, anahtarlama noktası	0,05 %/K
Elektriksel bağlantı	3-pinli M8
Bağlantı şekli	geçiş delikli
Pnömatik bağlantı 1	QS-6
Pnömatik bağlantı 3	Açık susturucu
Vakum bağlantısı	QS-6
Malzeme, sızdırmazlık elemanları	NBR
Malzeme, alıcı nozül	POM
Malzeme, muhafaza	POM-kuvvetlendirilmiş
Malzeme, fiber optik iletken	PC
Malzeme, susturucu	PE
Malzeme, konektör muhafazası	Pirinç PA Krom ve nikel kaplı
Malzeme, verici nozül	İşlenmiş alüminyum alışımlı
Malzeme, tuş takımı	POM
Malzeme, rakor	Pirinç Nikel kaplı