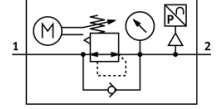
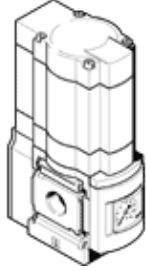


Elektriksel basınç regülatörü MS6-LRE-1/4-D6-PU-Z

Ürün numarası: 536539

FESTO

Direkt kontrol edilen regülatörler, 7 bar'a kadar çalışma çalışma basıncı.



Bilgi sayfası

| Özellik | Değer |
|--|---|
| Büyükölük | 6 |
| Seri | MS |
| Montaj konumu | Tercihen dikey istenildiği gibi |
| Tasarım yapısı | Elektriksel olarak ayarlanabilir basınç regülasyon valfi |
| Kısa devre korumalı | bütün elektriksel bağlantılar için |
| Ayar fonksiyonu | Çıkış basıncı sabit Ön basınç dengeleyicili Sekonder egzostlu |
| Basınç göstergesi | Manometreli |
| Çalışma basıncı | 0,8 ... 20 bar |
| Basınç ayar aralığı | 0,3 ... 7 bar |
| Max. Basınç histeresis değeri | 0,25 bar |
| Standart nominal debi | 3.000 l/min |
| Analog çıkış | 0 - 10 V |
| 25 °C'de kontrol süresi | Maks. 90 s |
| Girişlerin versiyonu | IEC 61131-2 'ye göre Galvaniz izolasyon yok |
| Nominal çalışma gerilimi DC | 24 V |
| Nominal çalışma gerilimindeki akım tüketimi | Maks. 1 A |
| Akım tüketimi | 24 VDC 'de maks. 3.5 A |
| Kontrol süresi/ aralık oranı | 1:3 |
| Müsaade edilir gerilim salınımı | +/- 10 % |
| Kullanım havası | ISO8573-1:2010'a uygun basınçlı hava [7:4:4] |
| CE işareti (bkz. uygunluk beyanı) | EMC için EU yönetmeliğine uygun |
| Korozyona karşı dayanıklılık sınıfı KBK | 2 |
| Depolama sıcaklığı | -10 ... 50 °C |
| Kullanım havası sıcaklığı | 0 ... 50 °C |
| Koruma sınıfı | IP65 |
| Çevre sıcaklığı | 0 ... 50 °C |
| Ürün ağırlığı | 1.280 g |
| Analog çıkışlar, 25 °C'de mutlak hassasiyet | ± 3% |
| Kablo arabirimi | Giriş: M12x1 fiş, 5-pin Çıkış: M8x1-Erkek soket, 3-kutuplu |
| Bağlantı şekli | Seçenekler: Hat döşeme Aksesuarlı |
| Pnömatik bağlantı 1 | G1/4 |
| Pnömatik bağlantı 2 | G1/4 |
| Sızdırmazlık elemanları için malzeme bilgisi | NBR |
| Gövde için malzeme bilgisi | Alüminyum pres döküm |
| Membran için malzeme bilgisi | NBR |