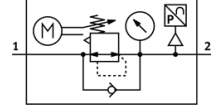
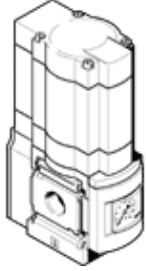


# Elektriksel basınç regülatörü MS6-LRE-1/2-D7-PI-Z

Ürün numarası: 536529

FESTO

Direkt kontrol edilen regülatörler, 12 bar'a kadar çalışma çalışma basıncı.



## Bilgi sayfası

| Özellik                                      | Değer   |
|--|---|
| Büyükölç                                     | 6   |
| Seri   | MS  |
| Montaj konumu                                | Tercihen dikey<br>istenildiği gibi                                  |
| Tasarım yapısı                               | Elektriksel olarak ayarlanabilir basınç regülasyon valfi            |
| Kısa devre korumalı                          | bütün elektriksel bağlantılar için                                  |
| Ayar fonksiyonu                              | Çıkış basıncı sabit<br>Ön basınç dengeleyicili<br>Sekonder egzostlu |
| Basınç göstergesi                            | Manometreli   |
| Çalışma basıncı                              | 0,8 ... 20 bar  |
| Basınç ayar aralığı                          | 0,5 ... 12 bar  |
| Max. Basınç histeresis değeri                | 0,25 bar  |
| Standart nominal debi                        | 5.500 l/min   |
| Analog çıkış                                 | 4 - 20 mA   |
| 25 °C'de kontrol süresi                      | Maks. 90 s  |
| Girişlerin versiyonu                         | IEC 61131-2 'ye göre<br>Galvaniz izolasyon yok                      |
| Nominal çalışma gerilimi DC                  | 24 V  |
| Nominal çalışma gerilimindeki akım tüketimi  | Maks. 1 A   |
| Akım tüketimi                                | 24 VDC 'de maks. 3.5 A  |
| Kontrol süresi/ aralık oranı                 | 1:3   |
| Müsaade edilir gerilim salınımı              | +/- 10 %  |
| Kullanım havası                              | ISO8573-1:2010'a uygun basınçlı hava [7:4:4]                        |
| CE işareti (bkz. uygunluk beyanı)            | EMC için EU yönetmeliğine uygun                                     |
| Korozyona karşı dayanıklılık sınıfı KBK      | 2   |
| Depolama sıcaklığı                           | -10 ... 50 °C   |
| Kullanım havası sıcaklığı                    | 0 ... 50 °C   |
| Koruma sınıfı                                | IP65  |
| Çevre sıcaklığı                              | 0 ... 50 °C   |
| Ürün ağırlığı                                | 1.280 g   |
| Analog çıkışlar, 25 °C'de mutlak hassasiyet  | ± 3%  |
| Kablo arabirimi                              | Giriş: M12x1 fiş, 5-pin<br>Çıkış: M8x1-Erkek soket, 3-kutuplu       |
| Bağlantı şekli                               | Seçenekler:<br>Hat döşeme<br>Aksesuarlı                             |
| Pnömatik bağlantı 1                          | G1/2  |
| Pnömatik bağlantı 2                          | G1/2  |
| Sızdırmazlık elemanları için malzeme bilgisi | NBR   |
| Gövde için malzeme bilgisi                   | Alüminyum pres döküm  |
| Membran için malzeme bilgisi                 | NBR   |