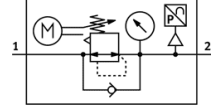
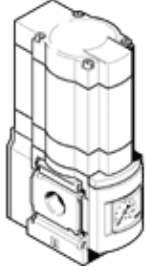


Elektriksel basınç regülatörü MS6-LRE-1/4-D6-PI-Z

Ürün numarası: 536521

FESTO

Direkt kontrol edilen regülatörler, 7 bar'a kadar çalışma çalışma basıncı.



Bilgi sayfası

Özellik	Değer
Büyükklük	6
Seri	MS
Montaj konumu	Tercihen dikey istenildiği gibi
Tasarım yapısı	Elektriksel olarak ayarlanabilir basınç regülasyon valfi
Kısa devre korumalı	bütün elektriksel bağlantılar için
Ayar fonksiyonu	Çıkış basıncı sabit Ön basınç dengeleyicili Sekonder egzostlu
Basınç göstergesi	Manometreli
Çalışma basıncı	0,8 ... 20 bar
Basınç ayar aralığı	0,3 ... 7 bar
Max. Basınç histeresis değeri	0,25 bar
Standart nominal debi	3.000 l/min
Analog çıkış	4 - 20 mA
25 °C'de kontrol süresi	Maks. 90 s
Girişlerin versiyonu	IEC 61131-2 'ye göre Galvaniz izolasyon yok
Nominal çalışma gerilimi DC	24 V
Nominal çalışma gerilimindeki akım tüketimi	Maks. 1 A
Akım tüketimi	24 VDC 'de maks. 3.5 A
Kontrol süresi/ aralık oranı	1:3
Müsaade edilir gerilim salınımı	+/- 10 %
Kullanım havası	ISO8573-1:2010'a uygun basınçlı hava [7:4:4]
CE işareti (bkz. uygunluk beyanı)	EMC için EU yönetmeliğine uygun
Korozyona karşı dayanıklılık sınıfı KBK	2
Depolama sıcaklığı	-10 ... 50 °C
Kullanım havası sıcaklığı	0 ... 50 °C
Koruma sınıfı	IP65
Çevre sıcaklığı	0 ... 50 °C
Ürün ağırlığı	1.280 g
Analog çıkışlar, 25 °C'de mutlak hassasiyet	± 3%
Kablo arabirimi	Giriş: M12x1 fiş, 5-pin Çıkış: M8x1-Erkek soket, 3-kutuplu
Bağlantı şekli	Seçenekler: Hat döşeme Aksesuarlı
Pnömatik bağlantı 1	G1/4
Pnömatik bağlantı 2	G1/4
Sızdırmazlık elemanları için malzeme bilgisi	NBR
Gövde için malzeme bilgisi	Alüminyum pres döküm
Membran için malzeme bilgisi	NBR