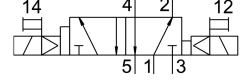
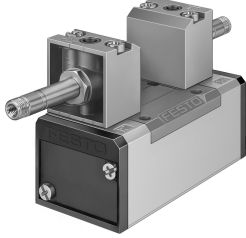


Solenoid valf JMFDH-5/2-D-2-C-EX

Ürün numarası: 536072

FESTO



Veri sayfası

Özellik	Değer
Valf fonksiyonu	5/2 çift bobinli, dominant
Çalıştırma türü	elektrikli
Yapı genişliği	54 mm
Standart anma debisi	2300 l/min
Pnömatik çalışma bağlantısı	ISO 5599-1'e göre bağlantı plakası boyutu 2 G3/8
Çalışma gerilimi	bobin aracılığıyla, ayrıca sipariş edilmelidir
Çalışma basıncı	0.2 MPa...1 MPa 2 Bar...10 Bar
Tasarım	Piston sürgüsü
CE işareti (bkz. Uygunluk Beyanı)	AB patlamaya karşı koruma direktifine (ATEX) göre
UKCA işareti (bkz. Uygunluk Beyanı)	UK EX düzenlemelerine göre
ATEX kategorisi, gaz	II 2G
ATEX kategorisi, toz	II 2D
Ex ateşleme koruma sınıfı	Ex h IIC T4 Gb
Ex ateşleme koruma sınıfı, toz	Ex h IIIC T105°C Db
Ex ortam sıcaklığı	-5°C ≤ Ta ≤ +40°C
AB dışında patlamaya karşı koruma onayı	EPL Db (GB) EPL GB (GB)
Koruma türü	IP65
Nominal genişlik	11.5 mm
İzgara ölçüsü	56 mm
Hava tahliye fonksiyonu	kısıtlanabilir
Sızdırmazlık prensibi	yumuşak
Montaj konumu	herhangi bir
Karşılık geldiği norm	ISO 5599-1
Manuel kumanda	aksesuarlarla geçmeli basmalı
ISO kodu	269
Kontrol türü	pilot kumandalı
Pilot hava beslemesi	dahili
Akış yönü	tersine çevrelemez

Özellik	Değer
Örtüşme	pozitif kapsama
Değiştirme anahtarlama süresi	18 ms
Değiştirme anahtarlama süresi (baskın)	18 ms
0 sinyalinde maks. pozitif test palsı	2200 µs
1 sinyalinde maks. negatif test palsı	3700 µs
Patlamaya karşı koruma	Zone 1 (ATEX) Bölge 1 (UKEX) Zone 2 (ATEX) Zone 21 (ATEX) Bölge 21 (UKEX) Zone 22 (ATEX)
İşletim ortamı	ISO 8573-1:2010 [7:4:4] uyarınca basınçlı hava
İşletim / kontrol ortamı hakkında not	Yağlı işletim mümkün (diğer işletimde gerekli)
Osilasyon direnci	FN 942017-4 ve EN 60068-2-6'ya göre şiddet seviyesi 1 olan nakliye uygulama testi
Şok direnci	FN 942017-5 ve EN 60068-2-27'ye göre şiddet seviyesi 2 ile şok testi
LABS uygunluğu	VDMA24364-B1/B2-L
Akışkan sıcaklığı	-10 °C...60 °C
Ses basınç seviyesi	85 000007
Ortam sıcaklığı	-5 °C...40 °C
Ürün ağırlığı	820 Gram
Elektrik bağlantısı	F bobini aracılığıyla, ayrıca sipariş edilir
Montaj türü	bağlantı plakasında geçiş deliği ve vida ile
Kontrol tahliye havası bağlantısı 82	M5
Kontrol tahliye havası bağlantısı 84	M5
Pnömatik bağlantı 1	ISO 5599-1'e göre bağlantı plakası boyutu 2
Pnömatik bağlantı 2	ISO 5599-1'e göre bağlantı plakası boyutu 2
Pnömatik bağlantı 3	ISO 5599-1'e göre bağlantı plakası boyutu 2
Pnömatik bağlantı 4	ISO 5599-1'e göre bağlantı plakası boyutu 2
Pnömatik bağlantı 5	ISO 5599-1'e göre bağlantı plakası boyutu 2
Malzeme hakkında not	RoHS uyumlu
Sızdırmazlık elemanları malzemesi	HNBR NBR
Gövde malzemesi	Alüminyum pres döküm