

# Pnömatik valf

## J-5-3/8-B-EX

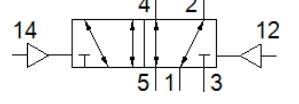
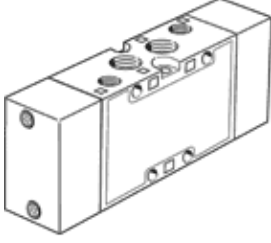
Ürün numarası: 536045

Classic - yeni konstrüksiyonlar için kullanmayın

İki konumlu 5/2 yön valfi, hava uyarılı.

Modern alternatiflere, tip numarasının ilk dört basamağını arama alanına girerek ulaşabilirsiniz.

FESTO



## Bilgi sayfası

Özellik	Değer
Valf fonksiyonu	5/2 iki durumlu
Tetikleme şekli	pnömatik
Genişlik	40 mm
Standart nominal debi	2.000 l/min
Mpa işletim basıncı	-0,09 ... 1 MPa
Çalışma basıncı	-0,9 ... 10 bar
Tasarım yapısı	Piston sürgüsü
CE işareti (bkz. uygunluk beyanı)	patlamaya karşı korumayla (ATEX) ilgili EU yönetmeliğine uygun
UKCA işareti (bkz. Uygunluk Beyanı)	UK EX talimatlarına göre
ATEX kategorisi Gaz	II 2G
ATEX kategorisi Toz	II 2D
Patlama ateşlemesi koruma tipi Gaz	Ex h IIC T4 Gb
Patlama ateşlemesi koruma tipi Toz	Ex h IIIC T130°C Db
Patlama korumalı ortam sıcaklığı	-10°C ≤ Ta ≤ +60°C
AB dışında patlama koruma sertifikası	EPL Db (GB) EPL Gb (GB)
Nominal genişlik	12 mm
Valf dilimi genişliği	41 mm
Egzost hava fonksiyonu	kısımlabilir
Sızdırmazlık prensibi	yumuşak
Montaj pozisyonu	istenildiği gibi
Yardımcı el kumanda	yok
Kumanda şekli	direkt
Pilot basıncı beslemesi	harici
Akış yönü	çift yönlü
Geçiş	Pozitif geçiş
Max. Anahtarlama frekansı	3 Hz
Konum değiştirme zamanı	3 ms
Kullanım havası	ISO8573-1:2010'a uygun basınçlı hava [7:4:4]
Çalışma ve pilot ortam hakkında açıklama	Yağlamalı operasyon mümkün (diğer işlemler için gerekli)
Korozyona karşı dayanıklılık sınıfı KBK	1 - Düşük paslanma
PWIS uygunluğu	VDMA24364-B1/B2-L
Depolama sıcaklığı	-40 ... 60 °C
Kullanım havası sıcaklığı	-10 ... 60 °C
Kullanım havası	ISO8573-1:2010'a uygun basınçlı hava [7:4:4]
Çevre sıcaklığı	-10 ... 60 °C
Ürün ağırlığı	550 g
Bağlantı şekli	geçiş delikli
Pilot hava bağlantısı 12	G1/8
Pilot hava bağlantısı 14	G1/8
Pnömatik bağlantı 1	G3/8
Pnömatik bağlantı 2	G3/8

Özellik	Değer
Pnömatik bağlantı 3	G3/8
Pnömatik bağlantı 4	G3/8
Pnömatik bağlantı 5	G3/8
Malzeme hakkında not	RoHS'a uygun
Malzeme, sızdırmazlık elemanları	NBR
Malzeme, muhafaza	Alüminyum pres döküm