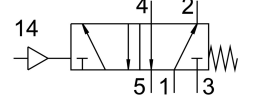


Pnömatik Valf Hava tetiklemeli valf VL-5-1/4-B-EX

Ürün numarası: 536041

FESTO



Veri sayfası

Özellik	Değer
Valf fonksiyonu	5/2 tek bobinli
Çalıştırma türü	pnömatik
Yapı genişliği	32 mm
Standart anma debisi	1300 l/min
Pnömatik çalışma bağlantısı	G1/4
Çalışma basıncı	0 MPa...1 MPa 0 Bar...10 Bar
Tasarım	Plaka yuvası
Geri alma türü	mekanik yay
CE işareti (bkz. Uygunluk Beyanı)	AB patlamaya karşı koruma direktifine (ATEX) göre
UKCA işareti (bkz. Uygunluk Beyanı)	UK EX düzenlemelerine göre
ATEX kategorisi, gaz	II 2G
ATEX kategorisi, toz	II 2D
Ex ateşleme koruma sınıfı	Ex h IIC T4 Gb
Ex ateşleme koruma sınıfı, toz	Ex h IIIC T130°C Db
Ex ortam sıcaklığı	-10°C ≤ Ta ≤ +60°C
AB dışında patlamaya karşı koruma onayı	EPL Db (GB) EPL GB (GB)
Nominal genişlik	7 mm
İzgara ölçüsü	33 mm
Hava tahliye fonksiyonu	kısıtlabilir
Sızdırmazlık prensibi	yumuşak
Montaj konumu	herhangi bir
Manuel kumanda	yok
Kontrol türü	doğrudan
Pilot hava beslemesi	harici
Akış yönü	tersine çevrilemez
Örtüşme	negatif kapsama
Kontrol basıncı	0.15 MPa...1 MPa 1.5 Bar...10 Bar
b değeri	0.29
C değeri	5.5 000022

Özellik	Değer
Maks. anahtarlama frekansı	3 Hz
Kapama anahtarlama süresi	12 ms
Açma anahtarlama süresi	2 ms
Patlamaya karşı koruma	Zone 1 (ATEX) Bölge 1 (UKEX) Zone 2 (ATEX) Zone 21 (ATEX) Bölge 21 (UKEX) Zone 22 (ATEX)
İşletim ortamı	ISO 8573-1:2010 [7:4:4] uyarınca basınçlı hava
İşletim / kontrol ortamı hakkında not	Yağlı işletim mümkün (diğer işletimde gerekli)
Korozyon direnci sınıfı KBK	1 - korozyona düşük maruziyet
LABS uygunluğu	VDMA24364-B1/B2-L
Depolama sıcaklığı	-40 °C...60 °C
Akışkan sıcaklığı	-10 °C...60 °C
Kontrol ortamı	ISO 8573-1:2010 [7:4:4] uyarınca basınçlı hava
Ortam sıcaklığı	-10 °C...60 °C
Ürün ağırlığı	240 Gram
Montaj türü	geçiş deliği ile
Kontrol havası bağlantısı 14	G1/8
Pnömatik bağlantı 1	G1/4
Pnömatik bağlantı 2	G1/4
Pnömatik bağlantı 3	G1/4
Pnömatik bağlantı 4	G1/4
Pnömatik bağlantı 5	G1/4
Malzeme hakkında not	RoHS uyumlu
Sızdırmazlık elemanları malzemesi	NBR PU
Gövde malzemesi	Alüminyum pres döküm