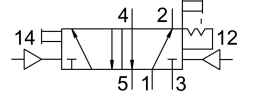


Pnömatik Valf Hava tetiklemeli valf JH-5-1/8-EX

Ürün numarası: 536035

FESTO



Veri sayfası

Özellik	Değer
Valf fonksiyonu	5/2 çift bobinli
Çalıştırma türü	pnömatik
Yapı genişliği	26 mm
Standart anma debisi	600 l/min
Pnömatik çalışma bağlantısı	G1/8
Çalışma basıncı	0 MPa...1 MPa 0 Bar...10 Bar
Tasarım	Plaka yuvası
Koruma türü	IP65
CE işareti (bkz. Uygunluk Beyanı)	AB patlamaya karşı koruma direktifine (ATEX) göre
UKCA işareti (bkz. Uygunluk Beyanı)	UK EX düzenlemelerine göre
ATEX kategorisi, gaz	II 2G
ATEX kategorisi, toz	II 2D
Ex ateşleme koruma sınıfı	Ex h IIC T4 Gb
Ex ateşleme koruma sınıfı, toz	Ex h IIIC T130°C Db
Ex ortam sıcaklığı	-10°C ≤ Ta ≤ +60°C
AB dışında patlamaya karşı koruma onayı	EPL Db (GB) EPL GB (GB)
Nominal genişlik	5 mm
Izgara ölçüsü	27 mm
Hava tahliye fonksiyonu	kısıtlabilir
Sızdırmazlık prensibi	yumuşak
Montaj konumu	herhangi bir
Kontrol türü	doğrudan
Pilot hava beslemesi	harici
Akış yönü	tersine çevrilemez
Örtüşme	negatif kapsama
Kontrol basıncı	0.12 MPa...1 MPa 1.2 Bar...10 Bar
Maks. anahtarlama frekansı	12 hz
Değiştirme anahtarlama süresi	7 ms
0 sinyalinde maks. pozitif test pılsı	2200 µs

Özellik	Değer
1 sinyalde maks. negatif test palsı	3700 µs
Patlamaya karşı koruma	Zone 1 (ATEX) Bölge 1 (UKEX) Zone 2 (ATEX) Zone 21 (ATEX) Bölge 21 (UKEX) Zone 22 (ATEX)
İşletim ortamı	ISO 8573-1:2010 [7:4:4] uyarınca basınçlı hava
İşletim / kontrol ortamı hakkında not	Yağlı işletim mümkün (diğer işletimde gerekli)
Korozyon direnci sınıfı KBK	1 - korozyona düşük maruziyet
LABS uygunluğu	VDMA24364-B1/B2-L
Depolama sıcaklığı	-20 °C...60 °C
Akışkan sıcaklığı	-10 °C...60 °C
Ortam sıcaklığı	-10 °C...60 °C
Ürün ağırlığı	330 Gram
Montaj türü	isteğe bağlı olarak: Terminal şeridina geçiş deliği ile
Havalandırma açıklığı bağlantı	M5
Kontrol havası bağlantısı 12	G1/8
Kontrol havası bağlantısı 14	G1/8
Pnömatik bağlantı 1	G1/8
Pnömatik bağlantı 2	G1/8
Pnömatik bağlantı 3	G1/8
Pnömatik bağlantı 4	G1/8
Pnömatik bağlantı 5	G1/8
Malzeme hakkında not	RoHS uyumlu
Sızdırmazlık elemanları malzemesi	NBR TPE-U (PU)
Gövde malzemesi	Alüminyum pres döküm