

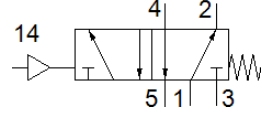
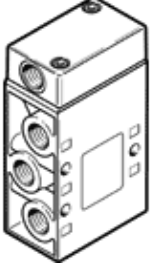
Pnömatik valf

VL-5-1/4-EX

Ürün numarası: 536033

FESTO

5/2-yön denetim fonksiyonu, pnömatik uyarılı, yay geri dönüşlü.



Bilgi sayfası

Özellik	Değer
Valf fonksiyonu	5/2 tek durumlu
Tetikleme şekli	pnömatik
Genişlik	30,5 mm
Standart nominal debi	800 l/min
Mpa işletim basıncı	0 ... 0,8 MPa
Çalışma basıncı	0 ... 8 bar
Tasarım yapısı	Popet oturtmalı
Geriye dönme şekli	mekanik yay
Koruma sınıfı	IP65
CE işareti (bkz. uygunluk beyanı)	patlamaya karşı korumayla (ATEX) ilgili EU yönetmeliğine uygun
UKCA işareti (bkz. Uygunluk Beyanı)	UK EX talimatlarına göre
ATEX kategorisi Gaz	II 2G
ATEX kategorisi Toz	II 2D
Patlama ateşlemesi koruma tipi Gaz	Ex h IIC T4 Gb
Patlama ateşlemesi koruma tipi Toz	Ex h IIIC T130°C Db
Patlama korumalı ortam sıcaklığı	-10°C ≤ Ta ≤ +60°C
AB dışında patlama koruma sertifikası	EPL Db (GB) EPL Gb (GB)
Nominal genişlik	7 mm
Valf dilimi genişliği	32 mm
Egzost hava fonksiyonu	kısımlabilir
Sızdırmazlık prensibi	yumuşak
Montaj pozisyonu	istenildiği gibi
Kumanda şekli	direkt
Pilot basıncı beslemesi	harici
Akış yönü	tek yönlü
Geçiş	Negatif geçiş
Pilot basıncı MPa	0,12 ... 1 MPa
Pilot basıncı	1,2 ... 10 bar
Kapama süresi	11 ms
Kapama süresi	
Açma süresi	7 ms
Kullanım havası	ISO8573-1:2010'a uygun basınçlı hava [7:4:4]
Çalışma ve pilot ortam hakkında açıklama	Yağlamalı operasyon mümkün (diğer işlemler için gerekli)
Korozyona karşı dayanıklılık sınıfı KBK	1 - Düşük paslanma
PWIS uygunluğu	VDMA24364-B1/B2-L
Depolama sıcaklığı	-20 ... 60 °C
Kullanım havası sıcaklığı	-10 ... 60 °C
Kullanım havası	ISO8573-1:2010'a uygun basınçlı hava [7:4:4]
Çevre sıcaklığı	-10 ... 60 °C
Ürün ağırlığı	220 g
Bağlantı şekli	manifold rayı üzerinde geçiş delikli Seçenekler:

Özellik	Değer
Hava almasını açma yönünde bağlantı	M5
Pilot hava bağlantısı 14	G1/8
Pnömatik bağlantı 1	G1/4
Pnömatik bağlantı 2	G1/4
Pnömatik bağlantı 3	G1/4
Pnömatik bağlantı 4	G1/4
Pnömatik bağlantı 5	G1/4
Malzeme hakkında not	RoHS'a uygun
Malzeme, sızdırmazlık elemanları	NBR TPE-U(PU)
Malzeme, muhafaza	Alüminyum pres döküm