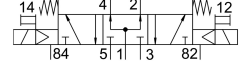


# Selenoid valf MFH-5/3B-1/8-B-EX

Ürün numarası: 535948

FESTO



## Veri sayfası

Özellik	Değer
Valf fonksiyonu	5/3 basınçlandırılmış
Çalıştırma türü	elektrikli
Yapı genişliği	26 mm
Standart anma debisi	1000 l/min
Pnömatik çalışma bağlantısı	G1/8
Çalışma basıncı	0.3 MPa...1 MPa 3 Bar...10 Bar
Tasarım	Piston sürgüsü
Geri alma türü	mekanik yay
CE işareti (bkz. Uygunluk Beyanı)	AB patlamaya karşı koruma direktifine (ATEX) göre
AB dışında patlamaya karşı koruma onayı	EPL Db (GB) EPL GB (GB)
UKCA işareti (bkz. Uygunluk Beyanı)	UK EX düzenlemelerine göre
ATEX kategorisi, gaz	II 2G
ATEX kategorisi, toz	II 2D
Ex ateşleme koruma sınıfı	Ex h IIC T4 Gb
Ex ateşleme koruma sınıfı, toz	Ex h IIIC T130°C Db
Ex ortam sıcaklığı	-5°C ≤ Ta ≤ +40°C
Koruma türü	IP65
Nominal genişlik	8 mm
Izgara ölçüsü	27 mm
Sızdırmazlık prensibi	yumuşak
Montaj konumu	herhangi bir
Manuel kumanda	basmalı
Kontrol türü	pilot kumandalı
Pilot hava beslemesi	dahili
Akış yönü	tersine çevrilemez
Örtüşme	pozitif kapsama
Maks. anahtarlama frekansı	3 Hz
Kapama anahtarlama süresi	21 ms
Açma anahtarlama süresi	23 ms
Değiştirme anahtarlama süresi	16 ms

Özellik	Değer
0 sinyalinde maks. pozitif test palsı	2200 µs
1 sinyalinde maks. negatif test palsı	3700 µs
Patlamaya karşı koruma	Zone 1 (ATEX) Bölge 1 (UKEX) Zone 2 (ATEX) Zone 21 (ATEX) Bölge 21 (UKEX) Zone 22 (ATEX)
İşletim ortamı	ISO 8573-1:2010 [7:4:4] uyarınca basınçlı hava
İşletim / kontrol ortamı hakkında not	Yağlı işletim mümkün (diğer işletimde gerekli)
Korozyon direnci sınıfı KBK	1 - korozyona düşük maruziyet
LABS uygunluğu	VDMA24364-B1/B2-L
Depolama sıcaklığı	-40 °C...60 °C
Akışkan sıcaklığı	-5 °C...40 °C
Ortam sıcaklığı	-5 °C...40 °C
Ürün ağırlığı	440 Gram
Elektrik bağlantısı	F bobini aracılığıyla, ayrıca sipariş edilir
Montaj türü	geçiş deliği ile
Kontrol tahliye havası bağlantısı 82	M5
Kontrol tahliye havası bağlantısı 84	M5
Pnömatik bağlantı 1	G1/8
Pnömatik bağlantı 2	G1/8
Pnömatik bağlantı 3	G1/8
Pnömatik bağlantı 4	G1/8
Pnömatik bağlantı 5	G1/8
Malzeme hakkında not	RoHS uyumlu
Sızdırmazlık elemanları malzemesi	NBR
Gövde malzemesi	Alüminyum pres döküm