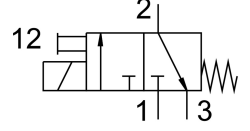
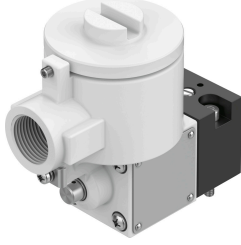


# Pilot valf MGXDH-3/2-1.2-110AC-EX

Ürün numarası: 535616

FESTO



## Veri sayfası

Özellik	Değer
Valf fonksiyonu	3/2 kapalı tek bobinli
Çalıştırma türü	elektrikli
Çalışma basıncı	-0.09 MPa...0.8 MPa -0.9 Bar...8 Bar -13.05 000032...116 000032
Tasarım	Açma/kapama valfi
Geri alma türü	mekanik yay
CE işareti (bkz. Uygunluk Beyanı)	AB patlamaya karşı koruma direktifine (ATEX) göre
AB dışında patlamaya karşı koruma onayı	EPL Db (CN) EPL Db (IEC-EX) EPL Gb (CN) EPL Gb (IEC-EX)
Sertifikayı düzenleyen kuruluş	ATEX: CML 15 ATEX 1119X CCC-Ex: 2020322307001701 IEC: IECEx CML 17.0147X
ATEX kategorisi, gaz	II 2G
ATEX kategorisi, toz	II 2D
Ex ateşleme koruma sınıfı	ATEX: Ex db IIC T4 Gb CCC-Ex: Ex d IIC T3/T6 Gb
Ex ateşleme koruma sınıfı, toz	Ex tb IIIC T135°C Db
Ex ortam sıcaklığı	ATEX: -65°C ≤ Ta ≤ +40°C CCC-Ex: -20°C ≤ Ta ≤ +40°C
Koruma türü	IP66
Manuel kumanda	kilitlemeli
Akış yönü	tersine çevrilemez
Devreye girme süresi	100%
Yalıtım maddesi sınıfı	H
Bobin karakteristik değerleri	110 V AC: 50/60 Hz, toplama gücü 7,7 VA, tutma gücü 3,8 VA
İzin verilen frekans dalgalanmaları	+/- 10%

Özellik	Değer
Patlamaya karşı koruma	Zone 1 (ATEX) Bölge 1 (CN) Zone 1 (IEC-EX) Zone 2 (ATEX) Zone 21 (ATEX) Bölge 21 (CN) Zone 21 (IEC-EX) Zone 22 (ATEX)
İşletim ortamı	ISO 8573-1:2010 [7:4:4] uyarınca basınçlı hava
İşletim / kontrol ortamı hakkında not	Yağlı işletim mümkün (diğer işletimde gerekli)
Korozyon direnci sınıfı KBK	2 - orta derece korozyona maruziyet
LABS uygunluğu	VDMA24364 Zone III
Ortam sıcaklığı	-20 °C...80 °C
Montaj türü	CNOMO
Malzeme hakkında not	RoHS uyumlu