

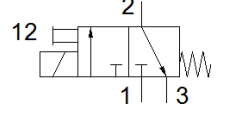
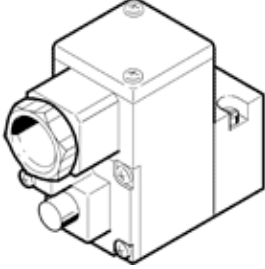
Pilot valf

MGXIAH-3/2-0.8-24DC-EX

Ürün numarası: 535614

FESTO

CNOMO port yapılı, ISO 15218'e uygun
Bu tip vakum için uygundur



Bilgi sayfası

Özellik	Değer
Valf fonksiyonu	3/2 kapalı, tek durumlu
Tetikleme şekli	elektriksel
Mpa işletim basıncı	-0,09 ... 0,8 MPa
Çalışma basıncı	-0,9 ... 8 bar -13,05 ... 116 psi
Tasarım yapısı	Açma/Kapatma valfi
Geriye dönme şekli	mekanik yay
CE işareti (bkz. uygunluk beyanı)	patlamaya karşı korumayla (ATEX) ilgili EU yönetmeliğine uygun
AB dışında patlama koruma sertifikası	EPL Da (CN) EPL Da (IEC-EX) EPL Ga (CN) EPL Ga (IEC-EX)
Sertifika yayınlayan bölüm	ATEX: CML 17 ATEX 2046X CCC-Ex: 2020322307001726 IEC: IECEx CML 17.0030X
ATEX kategorisi Gaz	II 1G
ATEX kategorisi Toz	II 1D
Patlama ateşlemesi koruma tipi Gaz	Ex ia IIC T6...T5 Gb
Patlama ateşlemesi koruma tipi Toz	Ex ia IIIC T135°C Db
Patlama korumalı ortam sıcaklığı	-40°C ≤ Ta ≤ 50°C/65°C
Koruma sınıfı	IP65
Yardımcı el kumanda	kilitli
Akış yönü	tek yönlü
Anahtarlama zamanı	100 %
İzolasyon sınıfı	H
Maks. giriş gücü	-40°C ~+50°C T6 = 2,98W -40°C ~+65°C T135°C = 2,98W -40°C ~+65°C T5 = 2,98W -40°C ~+65°C T6 = 1W
Maks. giriş gerilimi	31 V
Maks. giriş akımı	0,67 A
Karakteristik bobin değerleri	24 V DC: 1.5 W
etkin endüktivite	ihmal edilecek kadar küçük
etkin kapasite	ihmal edilecek kadar küçük
Müsaade edilebilir frekans dalgalanmaları	+/- 10 %
Kullanım havası	ISO8573-1:2010'a uygun basınçlı hava [7:4:4]
Çalışma ve pilot ortam hakkında açıklama	Yağlamalı operasyon mümkün (diğer işlemler için gerekli)
Korozyona karşı dayanıklılık sınıfı KBK	2 - Ortalama paslanma
PWIS uygunluğu	VDMA24364 Zon III
Çevre sıcaklığı	-20 ... 80 °C
Bağlantı şekli	CNOMO
Malzeme hakkında not	RoHS'a uygun