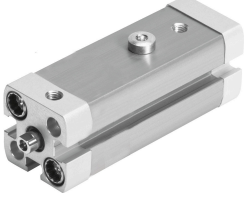


Doğrusal/döner kilitleme CLR-16-20-R-P-A

Ürün numarası: 535437

FESTO



Veri sayfası

| Özellik | Değer |
|--|---|
| Toplam strok | 30 mm |
| Piston çapı | 16 mm |
| Piston mili dış ölçüsü | M4 |
| Dönüş açısı | 90 derece +/- 4 derece |
| Sıkma stroku | 20 mm |
| Sönümleme | Esnek sönümleme halkaları/plakaları iki taraflı |
| Montaj konumu | herhangi bir |
| Tasarım | Piston Piston mili Silindir boru |
| Konum algılama | yaklaşım sensörü için |
| Dönüş yönü | sağ |
| Çalışma basıncı | 2 Bar...10 Bar |
| Çalışma şekli | çift etkili |
| İşletim ortamı | ISO 8573-1:2010 [7:4:4] uyarınca basınçlı hava |
| İşletim / kontrol ortamı hakkında not | Yağlı işletim mümkün (diğer işletimde gerekli) |
| Korozyon direnci sınıfı KBK | 2 - orta derece korozyona maruziyet |
| LABS uygunluğu | VDMA24364-B2-L |
| Ortam sıcaklığı | -10 °C...80 °C |
| 0,2 MPa'da (2 bar, 29 psi) efektif sıkma kuvveti | 17 N |
| 0,4 MPa'da (4 bar, 58 psi) efektif sıkma kuvveti | 36 N |
| 0,6 MPa'da (6 bar, 87 psi) efektif sıkma kuvveti | 53 N |
| Sabitleme parmağı vidası maks. sıkma torku | 3 Nm |
| 0,6 MPa'da (6 bar, 87 psi) teorik sıkma kuvveti | 90 N |
| Ürün ağırlığı | 190 Gram |
| Montaj türü | isteğe bağlı olarak: geçiş deliği ile dişi dış ile aksesuarlarla |
| Pnömatik bağlantı | M5 |
| Kovan vidaları malzemesi | Çelik galvanize |

| Özellik | Değer |
|-----------------------------------|--|
| Kapak malzemesi | Dövme alüminyum alaşım kaplı |
| Sızdırmazlık elemanları malzemesi | NBR TPE-U(PU) |
| Gövde malzemesi | Dövme alüminyum alaşım sürgülü eloksallı |
| Piston mili malzemesi | yüksek alaşımli paslanmaz çelik |
| Silindir borusu malzemesi | Dövme alüminyum alaşım sürgülü eloksallı |