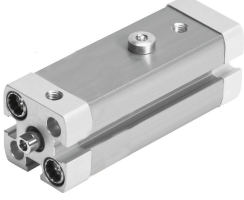


Doğrusal/döner kilitleme CLR-12-10-L-P-A

Ürün numarası: 535432

FESTO



Veri sayfası

Özellik	Değer
Toplam strok	19 mm
Piston çapı	12 mm
Piston mili dış ölçüsü	M3
Dönüş açısı	90 derece +/- 4 derece
Sıkma stroku	10 mm
Sönümlleme	Esnek sönümlleme halkaları/plakaları iki taraflı
Montaj konumu	herhangi bir
Tasarım	Piston Piston mili Silindir boru
Konum algılama	yaklaşım sensörü için
Dönüş yönü	sol
Çalışma basıncı	2 Bar...10 Bar
Çalışma şekli	çift etkili
İşletim ortamı	ISO 8573-1:2010 [7:4:4] uyarınca basınçlı hava
İşletim / kontrol ortamı hakkında not	Yağlı işletim mümkün (diğer işletimde gerekli)
Korozyon direnci sınıfı KBK	2 - orta derece korozyona maruziyet
LABS uygunluğu	VDMA24364-B2-L
Ortam sıcaklığı	-10 °C...80 °C
0,2 MPa'da (2 bar, 29 psi) efektif sıkma kuvveti	12 N
0,4 MPa'da (4 bar, 58 psi) efektif sıkma kuvveti	23 N
0,6 MPa'da (6 bar, 87 psi) efektif sıkma kuvveti	34 N
Sabitleme parmağı vidası maks. sıkma torku	1.2 Nm
0,6 MPa'da (6 bar, 87 psi) teorik sıkma kuvveti	51 N
Ürün ağırlığı	135 Gram
Montaj türü	isteğe bağlı olarak: geçiş deliği ile dişi dış ile aksesuarlarla
Pnömatik bağlantı	M5
Kovan vidaları malzemesi	Çelik galvanize

Özellik	Değer
Kapak malzemesi	Dövme alüminyum alaşım kaplı
Sızdırmazlık elemanları malzemesi	NBR TPE-U(PU)
Gövde malzemesi	Dövme alüminyum alaşım sürgülü eloksallı
Piston mili malzemesi	yüksek alaşımlı paslanmaz çelik
Silindir borusu malzemesi	Dövme alüminyum alaşım sürgülü eloksallı