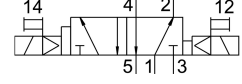
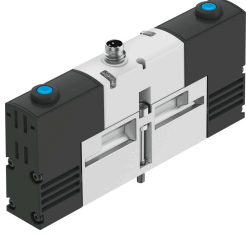


Solenoid valf VSVA-B-D52-H-A2-1R2L

Ürün numarası: 534777

FESTO



Veri sayfası

Özellik	Değer
Valf fonksiyonu	5/2 çift bobinli, dominant
Çalıştırma türü	elektrikli
Yapı genişliği	18 mm
Standart anma debisi	550 l/min
Pnömatik çalışma bağlantısı	ISO 15407-1'e göre bağlantı plakası boyutu 18 mm VDMA 24563'e göre bağlantı plakası boyutu 02
Çalışma gerilimi	24V DC
Çalışma basıncı	0.3 MPa...0.8 MPa 3 Bar...8 Bar
Tasarım	Piston sürgüsü
Ruhsat	C-tick c UL us - Tanınan (OL)
CE işareti (bkz. Uygunluk Beyanı)	AB EMC direktifine göre
UKCA işareti (bkz. Uygunluk Beyanı)	EMC için Birleşik Krallık düzenlemelerine göre Birleşik Krallık RoHS düzenlemelerine göre
Koruma türü	IP65
Nominal genişlik	5 mm
Hava tahliye fonksiyonu	kısılabilir
Sızdırmazlık prensibi	yumuşak
Montaj konumu	herhangi bir
Karşılık geldiği norm	ISO 15407-1 VDMA 24563
Manuel kumanda	basmalı
Kontrol türü	pilot kumandalı
Pilot hava beslemesi	dahili
Akış yönü	tersine çevrilemez
Örtüşme	pozitif kapsama
Ters polarite koruması	tüm elektrik bağlantıları için
İlave fonksiyonlar	Tutma akımı azaltımı Koruyucu kapatma
Sinyal durumu göstergesi	LED
Akış valf	750 l/min
Tekli bağlantı plakası üzerinde valf debisi	550 l/min

Özellik	Değer
Valf akışı, pnömatik olarak bağlantılı	550 l/min
Değiştirme anahtarlama süresi	10 ms
Çalışma gerilimi aralığı DC	21.6 V...26.4 V
Devreye girme süresi	100%
0 sinyalinde maks. pozitif test palsı	500 µs
1 sinyalinde maks. negatif test palsı	500 µs
Bobin karakteristik değerleri	24 V DC: düşük akım fazı 1,0 W, yüksek akım fazı 2,4 W
İşletim ortamı	ISO 8573-1:2010 [7:4:4] uyarınca basınçlı hava
İşletim / kontrol ortamı hakkında not	Yağlı işletim mümkün (diğer işletimde gerekli)
Osilasyon direnci	FN 942017-4 ve EN 60068-2-6 uyarınca şiddet seviyesi 2 ile nakliye uygulama testi
Şok direnci	FN 942017-5 ve EN 60068-2-27'ye göre şiddet seviyesi 2 ile şok testi
Korozyon direnci sınıfı KBK	2 - orta derece korozyona maruziyet
LABS uygunluğu	VDMA24364-B1/B2-L
Akışkan sıcaklığı	-5 °C...50 °C
Bağıl nem	% 0 - 90
Doğrudan ve dolaylı temasa karşı koruma	PELV
Ortam sıcaklığı	-5 °C...50 °C
Valf montajı için maksimum sıkma torku	0.9 Nm...1.1 Nm
Ürün ağırlığı	140 Gram
Elektrik bağlantısı	4 kutuplu M8x1 Merkezi soket yuvarlak tasarım
Montaj türü	bağlantı plakasında
Malzeme hakkında not	RoHS uyumlu