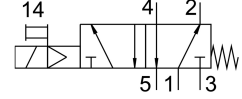
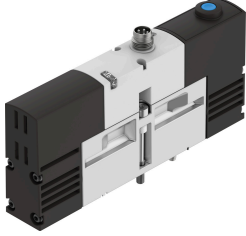


# Solenoid valf VSVA-B-M52-MH-A2-1R2L

Ürün numarası: 534775

FESTO



## Veri sayfası

| Özellik                             | Değer  |
|-------------------------------------|--|
| Valf fonksiyonu                     | 5/2 tek bobinli  |
| Çalıştırma türü                     | elektrikli   |
| Yapı genişliği                      | 18 mm  |
| Standart anma debisi                | 550 l/min  |
| Pnömatik çalışma bağlantısı         | ISO 15407-1'e göre bağlantı plakası boyutu 18 mm<br>VDMA 24563'e göre bağlantı plakası boyutu 02 |
| Çalışma gerilimi                    | 24V DC   |
| Çalışma basıncı                     | 0.3 MPa...0.8 MPa<br>3 Bar...8 Bar   |
| Tasarım                             | Piston sürgüsü   |
| Geri alma türü                      | mekanik yay  |
| Ruhsat                              | C-tick<br>c UL us - Tanınan (OL)   |
| CE işareti (bkz. Uygunluk Beyanı)   | AB EMC direktifine göre  |
| UKCA işareti (bkz. Uygunluk Beyanı) | EMC için Birleşik Krallık düzenlemelerine göre<br>Birleşik Krallık RoHS düzenlemelerine göre     |
| Koruma türü                         | IP65   |
| Nominal genişlik                    | 5 mm   |
| Hava tahliye fonksiyonu             | kısılabilir  |
| Sızdırmazlık prensibi               | yumuşak  |
| Montaj konumu                       | herhangi bir   |
| Karşılık geldiği norm               | ISO 15407-1<br>VDMA 24563  |
| Manuel kumanda                      | basmalı  |
| Kontrol türü                        | pilot kumandalı  |
| Pilot hava beslemesi                | dahili   |
| Akış yönü                           | tersine çevrilemez   |
| Örtüşme                             | pozitif kapsama  |
| Ters polarite koruması              | tüm elektrik bağlantıları için   |
| İlave fonksiyonlar                  | Tutma akımı azaltımı<br>Koruyucu kapatma   |
| Sinyal durumu göstergesi            | LED  |
| Akış valf                           | 750 l/min  |

| Özellik                                     | Değer   |
|---|---|
| Tekli bağlantı plakası üzerinde valf debisi | 550 l/min   |
| Valf akışı, pnömatik olarak bağlantılı      | 550 l/min   |
| Kapama anahtarlama süresi                   | 34 ms   |
| Açma anahtarlama süresi                     | 12 ms   |
| Çalışma gerilimi aralığı DC                 | 21.6 V...26.4 V   |
| Devreye girme süresi                        | 100%  |
| 0 sinyalinde maks. pozitif test palsı       | 500 µs  |
| 1 sinyalinde maks. negatif test palsı       | 500 µs  |
| Bobin karakteristik değerleri               | 24 V DC: düşük akım fazı 1,0 W, yüksek akım fazı 2,4 W                            |
| İşletim ortamı                              | ISO 8573-1:2010 [7:4:4] uyarınca basınçlı hava                                    |
| İşletim / kontrol ortamı hakkında not       | Yağlı işletim mümkün (diğer işletimde gerekli)                                    |
| Osilasyon direnci                           | FN 942017-4 ve EN 60068-2-6 uyarınca şiddet seviyesi 2 ile nakliye uygulama testi |
| Şok direnci                                 | FN 942017-5 ve EN 60068-2-27'ye göre şiddet seviyesi 2 ile şok testi              |
| Korozyon direnci sınıfı KBK                 | 2 - orta derece korozyona maruziyet   |
| LABS uygunluğu                              | VDMA24364-B1/B2-L   |
| Akışkan sıcaklığı                           | -5 °C...50 °C   |
| Bağıl nem                                   | % 0 - 90  |
| Doğrudan ve dolaylı temasa karşı koruma     | PELV  |
| Ortam sıcaklığı                             | -5 °C...50 °C   |
| Valf montajı için maksimum sıkma torku      | 0.9 Nm...1.1 Nm   |
| Ürün ağırlığı                               | 140 Gram  |
| Elektrik bağlantısı                         | 4 kutuplu<br>M8x1<br>Merkezi soket<br>yuvarlak tasarım                            |
| Montaj türü                                 | bağlantı plakasında   |
| Malzeme hakkında not                        | RoHS uyumlu   |