

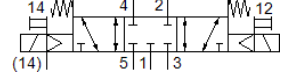
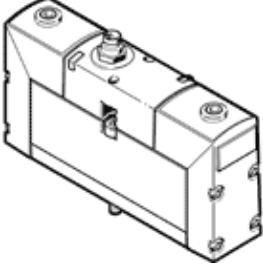
# Solenoid valf

## VSVA-B-P53C-ZH-A1-1R2L

Ürün numarası: 534529

FESTO

merkezde fişli, yuvarlak tasarım M8x1.



## Bilgi sayfası

| Özellik   | Değer  |
|---|--|
| Valf fonksiyonu                                 | 5/3 kapalı   |
| Tetikleme şekli                                 | elektriksel  |
| Genişlik  | 26 mm  |
| Standart nominal debi                           | 1.000 l/min  |
| Mpa işletim basıncı                             | -0,09 ... 1,6 MPa  |
| Çalışma basıncı                                 | -0,9 ... 16 bar  |
| Tasarım yapısı                                  | Piston sürgüsü   |
| Geriye dönme şekli                              | mekanik yay  |
| Müsaade edilebilirlik                           | RCM Mark<br>c UL us - Recognized (OL)  |
| CE işareti (bkz. uygunluk beyanı)               | EMC için EU yönetmeliğine uygun  |
| UKCA işareti (bkz. Uygunluk Beyanı)             | Elektromanyetik uyumluluk için UK talimatlarına göre<br>UK RoHS talimatlarına göre |
| Koruma sınıfı                                   | IP65<br>NEMA 4   |
| Nominal genişlik                                | 9 mm   |
| Valf dilimi genişliği                           | 27 mm  |
| Egzost hava fonksiyonu                          | kısılabılır<br>kısmı plakası üzerinden<br>tekli bağlantı plakası üzerinden         |
| Sızdırmazlık prensibi                           | yumuşak  |
| Montaj pozisyonu                                | istenildiği gibi   |
| Uygun olduğu standart                           | ISO 15407-1  |
| Yardımcı el kumanda                             | İtme   |
| Kumanda şekli                                   | Pilotlu  |
| Pilot basıncı beslemesi                         | harici   |
| Akış yönü                                       | istenildiği gibi   |
| Geçiş   | Pozitif geçiş  |
| Kutup korumalı                                  | bütün elektriksel bağlantılar için   |
| Ek fonksiyonlar                                 | Tutma akımının düşürülmesi<br>Güvenli kapama                                       |
| Sinyal durum göstergesi                         | LED  |
| Pilot basıncı MPa                               | 0,3 ... 0,8 MPa  |
| Pilot basıncı                                   | 3 ... 8 bar  |
| b değeri  | 0,24   |
| C değeri  | 4,35 l/sbar  |
| Valf debi miktarı                               | 1.400 l/min  |
| Münferit bağlantı pleytindeki valf debi miktarı | 1.100 l/min  |
| Pnömatik bağlantılı valf debi miktarı           | 1.000 l/min  |
| Kapama süresi                                   | 52 ms  |
| Kapama süresi                                   |  |
| Açma süresi                                     | 20 ms  |
| Anahtarlama zamanı                              | 100 %  |
| Lojik 0 ile maks. pozitif test palsı            | 400 µs   |

| Özellik                                    | Değer   |
|--|---|
| Lojik 1 ile maks. negatif test palsı       | 100 µs  |
| Her bir bobin için nominal işletme voltajı | 20 ms'ye kadar 110 mA   |
| Voltaj düşüşlerindeki nominal akım         | 20 ms sonra 30 mA   |
| Karakteristik bobin değerleri              | 24 V DC: düşük akım devresi 1 W, yüksek akım devresi 2.4 W                                |
| Müsaade edilir gerilim salınımı            | +/- 10 %  |
| Kullanım havası                            | ISO8573-1:2010'a uygun basınçlı hava [7:4:4]  |
| Çalışma ve pilot ortam hakkında açıklama   | Yağlamalı operasyon mümkün (diğer işlemler için gerekli)                                  |
| Titreşim direnci                           | FN 942017-4 ve EN 60068-2-6'ya uygun olarak sertlik seviyesi 2'de taşıma uygulaması testi |
| Darbe direnci                              | FN 942017-5 ve EN 60068-2-27'ya uygun zorluk derecesi 2 olan şok testi                    |
| Korozyona karşı dayanıklılık sınıfı KBK    | 2 - Ortalama paslanma   |
| PWIS uygunluğu                             | VDMA24364-B1/B2-L   |
| Kullanım havası sıcaklığı                  | -5 ... 50 °C  |
| Relatif hava nemi                          | 0 - 90 %  |
| Direkt ve endirekt dokunmaya karşı koruma  | Güvenli ayrımlı düşük fonksiyon gerilimi (PELV)   |
| Kullanım havası                            | ISO8573-1:2010'a uygun basınçlı hava [7:4:4]  |
| Çevre sıcaklığı                            | -5 ... 50 °C  |
| Maksimum sıkma momenti, valf bağlantısı    | 1,8 ... 2,2 Nm  |
| Ürün ağırlığı                              | 270 g   |
| Elektriksel bağlantı                       | 4-pinli<br>M8x1<br>Merkez soket<br>yuvarlak tasarım                                       |
| Bağlantı şekli                             | Bağlantı pleyti üzerine<br>Geçiş delikli ve vidalı  |
| Yardımcı pilot hava bağlantısı 12/14       | Bağlantı plaka ölçüsü 26 mm, ISO 15407-1'e uygun  |
| Pilot egzost bağlantısı 82/84              | Seçenekler:<br>Standart olarak kanallı değil<br>Kanallı                                   |
| Malzeme hakkında not                       | RoHS'a uygun  |
| Malzeme, sızdırmazlık elemanları           | FPM<br>HNBR<br>NBR  |
| Malzeme, muhafaza                          | Alüminyum pres döküm  |