

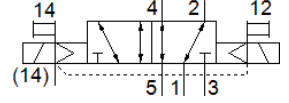
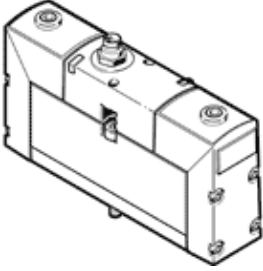
Solenoid valf

VSVA-B-B52-ZH-A1-1R2L

Ürün numarası: 534527

FESTO

merkezde fişli, yuvarlak tasarım M8x1.



Bilgi sayfası

Özellik	Değer
Valf fonksiyonu	5/2 iki durumlu
Tetikleme şekli	elektriksel
Genişlik	26 mm
Standart nominal debi	1.100 l/min
Mpa işletim basıncı	-0,09 ... 1,6 MPa
Çalışma basıncı	-0,9 ... 16 bar
Tasarım yapısı	Piston sürgüsü
Müsaade edilebilirlik	RCM Mark c UL us - Recognized (OL)
CE işareti (bkz. uygunluk beyanı)	EMC için EU yönetmeliğine uygun
UKCA işareti (bkz. Uygunluk Beyanı)	Elektromanyetik uyumluluk için UK talimatlarına göre UK RoHS talimatlarına göre
Koruma sınıfı	IP65 NEMA 4
Nominal genişlik	9 mm
Valf dilimi genişliği	27 mm
Egzost hava fonksiyonu	kısılabilir kısmı plakası üzerinden tekli bağlantı plakası üzerinden
Sızdırmazlık prensibi	yumuşak
Montaj pozisyonu	istenildiği gibi
Uygun olduğu standart	ISO 15407-1
Yardımcı el kumanda	İtme
Kumanda şekli	Pilotlu
Pilot basıncı beslemesi	harici
Akış yönü	istenildiği gibi
Geçiş	Pozitif geçiş
Kutup korumalı	bütün elektriksel bağlantılar için
Ek fonksiyonlar	Tutma akımının düşürülmesi Güvenli kapama
Sinyal durum göstergesi	LED
Pilot basıncı MPa	0,3 ... 0,8 MPa
Pilot basıncı	3 ... 8 bar
Valf debi miktarı	1.400 l/min
Münferit bağlantı pleytindeki valf debi miktarı	1.100 l/min
Pnömatik bağlantılı valf debi miktarı	1.100 l/min
Konum değiştirme zamanı	15 ms
Anahtarlama zamanı	100 %
Lojik 0 ile maks. pozitif test palsı	400 µs
Lojik 1 ile maks. negatif test palsı	100 µs
Her bir bobin için nominal işletme voltajı	20 ms'ye kadar 110 mA
Voltaj düşüşlerindeki nominal akım	20 ms sonra 30 mA
Karakteristik bobin değerleri	24 V DC: düşük akım devresi 1 W, yüksek akım devresi 2.4 W
Müsaade edilir gerilim salınımı	+/- 10 %

Özellik	Değer
Kullanım havası	ISO8573-1:2010'a uygun basınçlı hava [7:4:4]
Çalışma ve pilot ortam hakkında açıklama	Yağlamalı operasyon mümkün (diğer işlemler için gerekli)
Titreşim direnci	FN 942017-4 ve EN 60068-2-6'ya uygun olarak sertlik seviyesi 2'de taşıma uygulaması testi
Darbe direnci	FN 942017-5 ve EN 60068-2-27'ya uygun zorluk derecesi 2 olan şok testi
Korozyona karşı dayanıklılık sınıfı KBK	2 - Ortalama paslanma
PWIS uygunluğu	VDMA24364-B1/B2-L
Kullanım havası sıcaklığı	-5 ... 50 °C
Relatif hava nemi	0 - 90 %
Direkt ve endirekt dokunmaya karşı koruma	Güvenli ayrımlı düşük fonksiyon gerilimi (PELV)
Kullanım havası	ISO8573-1:2010'a uygun basınçlı hava [7:4:4]
Çevre sıcaklığı	-5 ... 50 °C
Maksimum sıkma momenti, valf bağlantısı	1,8 ... 2,2 Nm
Ürün ağırlığı	270 g
Elektriksel bağlantı	4-pinli M8x1 Merkez soket yuvarlak tasarım
Bağlantı şekli	Bağlantı pleyti üzerine Geçiş delikli ve vidalı
Yardımcı pilot hava bağlantısı 12/14	Bağlantı plaka ölçüsü 26 mm, ISO 15407-1'e uygun
Pilot egzost bağlantısı 82/84	Seçenekler: Standart olarak kanallı değil Kanallı
Malzeme hakkında not	RoHS'a uygun
Malzeme, sızdırmazlık elemanları	FPM HNBR NBR
Malzeme, muhafaza	Alüminyum pres döküm