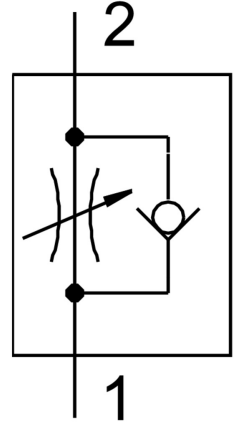


Tek yönlü akış kontrol valfleri GRLA-3/8-QS-8-RS-D

Ürün numarası: 534342

FESTO



Veri sayfası

Özellik	Değer
Valf fonksiyonu	Kısma valfi geri dönüş fonksiyonu
Pnömatik bağlantı 1	QS-8
Pnömatik bağlantı 2	G3/8
Ayar elemanı	Tırtıl vida
Montaj türü	vidalanabilir Erkek diş ile
Kısma yönünde standart anma debisi	820 l/min
Blokaj yönünde standart anma debisi	450 l/min...850 l/min
Çalışma basıncı	0.2 Bar...10 Bar
Ortam sıcaklığı	-10 °C...60 °C
Denizcilik sınıflandırması	bkz. sertifika
Montaj konumu	herhangi bir
Komple sıcaklık aralığı çalışma basıncı	0.2 Bar...10 Bar
Kısma yönünde normal debi 0,6-> 0 MPa (6-> 0 bar, 87-> 0 psi)	1300 l/min
Geri dönüşsüz yönde 0,6-> 0 MPa (6-> 0 bar, 87-> 0 psi) normal debi	1080 l/min...1420 l/min
İşletim ortamı	ISO 8573-1:2010 [7:4:4] uyarınca basınçlı hava
İşletim / kontrol ortamı hakkında not	Yağlı işletim mümkün (diğer işletimde gerekli)
LABS uygunluğu	VDMA24364-B1/B2-L
Depolama sıcaklığı	-10 °C...40 °C
Akışkan sıcaklığı	-10 °C...60 °C
Nominal sıkma torku	10 Nm
Ürün ağırlığı	72 Gram
Malzeme hakkında not	RoHS uyumlu
Sızdırmazlık elemanları malzemesi	NBR

Özellik	Değer
İçi boş civata malzemesi	Dövme alüminyum alaşım eloksallı
Gevşetme halkası malzemesi	POM
Tırtırlı kafa malzemesi	Dövme alüminyum alaşım eloksallı
Ayar vidası malzemesi	yüksek alaşımli paslanmaz çelik
Döner eklem malzemesi	Çinko pres döküm