

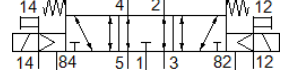
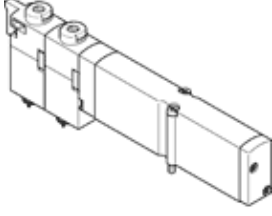
Solenoid valf

VMPA1-M1H-E-PI

Ürün numarası: 533346

FESTO

MPA-S valf adası için.



Bilgi sayfası

| Özellik | Değer |
|--|---|
| Valf fonksiyonu | 5/3 egsoz |
| Tetikleme şekli | elektriksel |
| Valf ölçüsü | 10 mm |
| Standart nominal debi | 240 l/min |
| Mpa işletim basıncı | -0,09 ... 1 MPa |
| Çalışma basıncı | -0,9 ... 10 bar |
| Tasarım yapısı | Piston sürgüsü |
| Geriye dönme şekli | mekanik yay |
| Müsaade edilebilirlik | c UL us - Recognized (OL) |
| Koruma sınıfı | IP65 IEC 60529 ' a göre |
| Sızdırmazlık prensibi | yumuşak |
| Montaj pozisyonu | istenildiği gibi |
| Yardımcı el kumanda | kilitli İtme |
| Kumanda şekli | Pilotlu |
| Akış yönü | çift yönlü |
| Geçiş | Pozitif geçiş |
| Sinyal durum göstergesi | evet |
| Pilot basıncı MPa | 0,3 ... 0,8 MPa |
| Pilot basıncı | 3 ... 8 bar |
| Vakumda kullanılabilir | evet |
| QS-6'lı standart nominal debi miktarı | 240 l/min |
| Kapama süresi | 35 ms |
| Kapama süresi | |
| Açma süresi | 10 ms |
| Konum değiştirme zamanı | 15 ms |
| Lojik 0 ile maks. pozitif test palsı | 400 µs |
| Lojik 1 ile maks. negatif test palsı | 200 µs |
| Müsaade edilir gerilim salınımı | +/- 25 % |
| Kullanım havası | ISO8573-1:2010'a uygun basınçlı hava [7:4:4] |
| Çalışma ve pilot ortam hakkında açıklama | Yağlamalı operasyon mümkün (diğer işlemler için gerekli) |
| Titreşim direnci | FN 942017-4 ve EN 60068-2-6'ya uygun olarak sertlik seviyesi 2'de taşıma uygulaması testi |
| Darbe direnci | FN 942017-5 ve EN 60068-2-27'ya uygun zorluk derecesi 2 olan şok testi |
| Korozyona karşı dayanıklılık sınıfı KBK | 1 - Düşük paslanma |
| PWIS uygunluğu | VDMA24364-B1/B2-L |
| Depolama sıcaklığı | -20 ... 40 °C |
| Kullanım havası sıcaklığı | -5 ... 50 °C |
| Relatif hava nemi | 40 °C'da maks. % 90 |
| Çevre sıcaklığı | -5 ... 50 °C |
| Maksimum sıkma momenti, valf bağlantısı | 0,25 Nm |
| Ürün ağırlığı | 56 g |
| Bağlantı şekli | geçiş delikli |
| Malzeme hakkında not | RoHS'a uygun |
| Malzeme, sızdırmazlık elemanları | NBR |
| Malzeme, muhafaza | Alüminyum pres döküm |