

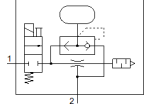
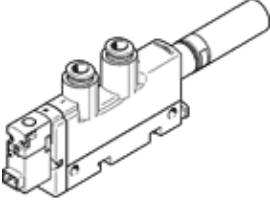
# Vakum jeneratörü

## VN-07-H-T3-PQ2-VQ2-RO1-B

Ürün numarası: 532630

FESTO

Üfleme fonksiyonlu ve yerleşik solenoid valfli. Standart, yüksek vakum, genişlik 14 mm, fiş konnektörlü ve açık susturuculu T-şeklinde.



## Bilgi sayfası

| Özellik  | Değer  |
|--|--|
| Nominal genişlik, nozul                        | 0,7 mm   |
| Valf dilimi genişliği                          | 14 mm  |
| Tasarım, susturucu                             | açık   |
| Montaj pozisyonu                               | istenildiği gibi   |
| Ejektörün karakteristiği                       | Standart<br>Yüksek vakum   |
| Yardımcı el kumanda                            | İtme   |
| Entegre fonksiyon                              | Üfleme fonksiyon valfi, pnömatik<br>Elektrikli açma/kapama valfi<br>Açık susturucu |
| Tasarım yapısı                                 | T-Formlu   |
| Valf fonksiyonu                                | 2/2  |
| Maks. emiş için çalışma basıncı                | 3 bar  |
| Çalışma basıncı                                | 2 ... 8 bar  |
| Maks. vakum için çalışma basıncı               | 4,4 bar  |
| Max. Vakum                                     | 92 %   |
| Nominal çalışma basıncı                        | 6 bar  |
| Atmosfere göre maks. emiş                      | 16,2 l/min   |
| Nominal çalışma basıncında hava besleme zamanı | 1,69 s   |
| Çalışma gerilimi aralığı DC                    | 21,6 ... 26,4 V  |
| Elektriksel güç tüketimi                       | 1,2 W  |
| Anahtarlama zamanı                             | 100 %  |
| Kullanım havası                                | ISO8573-1:2010'a uygun basınçlı hava [7:4:4]                                       |
| Çalışma ve pilot ortam hakkında açıklama       | Yağlamalı operasyon mümkün değil   |
| Korozyona karşı dayanıklılık sınıfı KBK        | 1 - Düşük paslanma   |
| PWIS uygunluğu                                 | VDMA24364-B1/B2-L  |
| Kullanım havası sıcaklığı                      | 0 ... 50 °C  |
| Nominal çalışma basıncında gürültü seviyesi    | 65 dB(A)   |
| Koruma sınıfı                                  | IP40   |
| Çevre sıcaklığı                                | 0 ... 50 °C  |
| Ürün ağırlığı                                  | 63 g   |
| Elektriksel bağlantı                           | Erkek soket  |
| Bağlantı şekli                                 | geçiş delikli<br>H-raylı<br>Aksesuarlı   |
| Pnömatik bağlantı 1                            | QS-6   |
| Pnömatik bağlantı 3                            | Açık susturucu   |
| Vakum bağlantısı                               | QS-6   |
| Malzeme, bağlantı dışı                         | Dövme alüminyum alaşım, anotlanmış   |
| Malzeme hakkında not                           | RoHS'a uygun   |
| Malzeme, sızdırmazlık elemanları               | NBR  |
| Malzeme, alıcı nozul                           | POM  |
| Malzeme, muhafaza                              | PA-kuvvetlendirilmiş   |

| Özellik               | Değer                       |
|-----------------------|-----------------------------|
|                       | POM-kuvvetlendirilmiş       |
| Malzeme, susturucu    | PE                          |
| Malzeme, vidalar      | Çelik                       |
| Malzeme, verici nozül | İşlenmiş alüminyum alışımlı |
| Malzeme, rakor        | Pirinç<br>Nikel kaplı       |