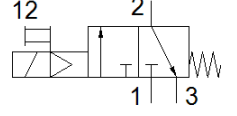
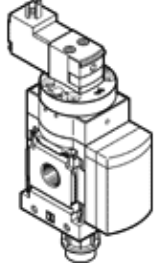


Çalıştırma valfi MS6N-EE-3/8-V230

Ürün numarası: 532117

FESTO

elektriksel, akış yönü: soldan sağa.



Bilgi sayfası

| Özellik | Değer |
|--|---|
| Tasarım yapısı | Piston sürgüsü |
| Tetikleme şekli | elektriksel |
| Egzost hava fonksiyonu | kısılamaz |
| Yardımcı el kumanda | kilitli İtme |
| Geriye dönme şekli | mekanik yay |
| Kumanda şekli | Pilotlu |
| Valf fonksiyonu | 3/2 kapalı, tek durumlu |
| Çalışma basıncı | 4 ... 18 bar |
| C değeri | 22 l/sbar |
| b değeri | 0,5 |
| Standart nominal debi | 5.500 l/min |
| Anahtarlama zamanı | 100 % |
| Karakteristik bobin değerleri | 230 V AC: 50/60 Hz, toplama gücü 3 VA, tutma gücü 2.4 VA |
| Müsaade edilir gerilim salınımı | -14 % / +10 % |
| Kullanım havası | ISO8573-1:2010'a uygun basınçlı hava [7:4:4] Asal gazlar |
| Çalışma ve pilot ortam hakkında açıklama | Yağlamalı operasyon mümkün (diğer işlemler için gerekli) |
| Korozyona karşı dayanıklılık sınıfı KBK | 2 - Ortalama paslanma |
| Malzeme hakkında not | RoHS'a uygun |
| PWIS uygunluğu | VDMA24364-B2-L |
| Kullanım havası sıcaklığı | -10 ... 60 °C |
| Koruma sınıfı | IP65 |
| Çevre sıcaklığı | -10 ... 60 °C |
| Müsaade edilebilirlik | c UL us - Recognized (OL) |
| Gıdalar için güvenli | Tamamlayıcı malzeme bilgilerine bakın |
| Bağlantı şekli | Hat döşeme Aksesuarlı Seçenekler: |
| Montaj pozisyonu | istenildiği gibi |
| Akış yönü | tek yönlü |
| Ürün ağırlığı | 740 g |
| Pnömatik bağlantı 1 | 3/8 NPT |
| Pnömatik bağlantı 2 | 3/8 NPT |
| Pnömatik bağlantı 3 | G1/2 |
| Pilot basıncı beslemesi | dahili |
| Elektriksel bağlantı | Bağlantı şeması Şekil C, EN 175301-803 uyarınca Erkek soket DIN EN 175301-803 e göre Kübik tasarım |
| Malzeme, sızdırmazlık elemanları | NBR |
| Malzeme, muhafaza | Alüminyum pres döküm |