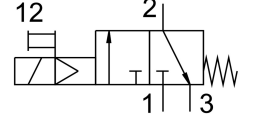


Açma/kapama valfi MS6N-EE-3/8-V110

Ürün numarası: 532111

FESTO



Veri sayfası

Özellik	Değer
Tasarım	Piston sürgüsü
Çalıştırma türü	elektrikli
Hava tahliye fonksiyonu	kısılamaz
Manuel kumanda	kilitlemeli basmalı
Geri alma türü	mekanik yay
Kontrol türü	pilot kumandalı
Valf fonksiyonu	3/2 kapalı tek bobinli
Çalışma basıncı	4 Bar...18 Bar
C değeri	22 000022
b değeri	0.5
Standart anma debisi	5500 l/min
Devreye girme süresi	100%
Bobin karakteristik değerleri	110 V AC: 50/60 Hz, toplama gücü 3,0 VA, tutma gücü 2,4 VA
İzin verilen gerilim dalgalanmaları	+/- 10%
İşletim ortamı	ISO 8573-1:2010 [7:4:4] uyarınca basınçlı hava Soy gazlar
İşletim / kontrol ortamı hakkında not	Yağlı işletim mümkün (diğer işletimde gerekli)
Korozyon direnci sınıfı KBK	2 - orta derece korozyona maruziyet
Malzeme hakkında not	RoHS uyumlu
LABS uygunluğu	VDMA24364-B2-L
Akışkan sıcaklığı	-10 °C...60 °C
Koruma türü	IP65
Ortam sıcaklığı	-10 °C...60 °C
Ruhsat	c UL us - Tanınan (OL)
Gıdaya uygunluk	bkz. Gelişmiş yapı malzemesi bilgisi
Montaj türü	isteğe bağlı olarak: Hat kurulumu aksesuarlarla
Montaj konumu	herhangi bir
Akış yönü	tersine çevrilemez
Ürün ağırlığı	740 Gram

Özellik	Değer
Pnömatik bağlantı 1	3/8 NPT
Pnömatik bağlantı 2	3/8 NPT
Pnömatik bağlantı 3	G1/2
Pilot hava beslemesi	dahili
Elektrik bağlantısı	C formu Soket DIN EN 175301-803'e göre kare tasarım
Sızdırmazlık elemanları malzemesi	NBR
Gövde malzemesi	Alüminyum pres döküm