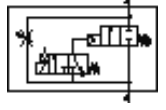
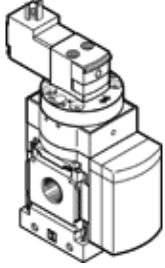


# Güvenli yol verme valfi MS6N-DE-1/4-V110-Z

Ürün numarası: 532044

FESTO

elektriksel, yavaş basınç oluşumu için, akış yönü: sağdan sola.



## Bilgi sayfası

Özellik	Değer
Egzost hava fonksiyonu	kısılabilir
Tetikleme şekli	elektriksel
Montaj konumu	istenildiği gibi
Yardımcı el kumanda	kilitli Pushing
Tasarım yapısı	Piston oturtmalı
Geriye dönme şekli	mekanik yay
Kumanda şekli	Pilotlu
Pilot basıncı beslemesi	harici
Akış yönü	tek yönlü
Valf fonksiyonu	2/2
Anahtarlama konum göstergesi	Aksesuarlı
Çalışma basıncı	4 ... 18 bar
b değeri	0,54
C değeri	11,22 l/sbar
Standart nominal debi	2.700 l/min
Karakteristik bobin değerleri	110V AC
Korozyona karşı dayanıklılık sınıfı KBK	2
Kullanım havası sıcaklığı	-10 ... 60 °C
Çevre sıcaklığı	-10 ... 60 °C
Ürün ağırlığı	680 g
Elektriksel bağlantı	Tasarım C
Bağlantı şekli	Aksesuarlı Seçenekler: Hat döşeme
Pnömatik bağlantı 1	NPT1/4-18
Pnömatik bağlantı 2	NPT1/4-18
Malzeme hakkında not	Free of copper and PTFE
Sızdırmazlık elemanları için malzeme bilgisi	NBR
Gövde için malzeme bilgisi	Alüminyum pres döküm