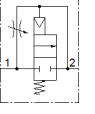
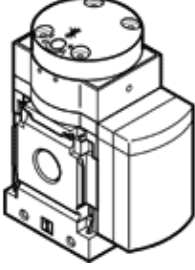


Yavaş başlatma valfi MS6N-DL-3/8

Ürün numarası: 532025

FESTO

Pnömatik, yavaş basınç oluşturmak için, akış yönü: soldan sağa.



Bilgi sayfası

Özellik	Değer
Egzost hava fonksiyonu	kısılabilir
Tetikleme şekli	pnömatik
Montaj pozisyonu	istenildiği gibi
Yardımcı el kumanda	yok
Tasarım yapısı	Piston oturtmalı
Geriye dönme şekli	mekanik yay
Kumanda şekli	direkt
Pilot basıncı beslemesi	harici
Akış yönü	tek yönlü
Valf fonksiyonu	2/2
Çalışma basıncı	4 ... 18 bar
b değeri	0,48
C değeri	21,05 l/sbar
Standart nominal debi	5.050 l/min
Kullanım havası	ISO8573-1:2010'a uygun basınçlı hava [7:4:4] Asal gazlar
Çalışma ve pilot ortam hakkında açıklama	Yağlamalı operasyon mümkün (diğer işlemler için gerekli)
Korozyona karşı dayanıklılık sınıfı KBK	2 - Ortalama paslanma
PWIS uygunluğu	VDMA24364-B2-L
Gıdalar için güvenli	Tamamlayıcı malzeme bilgilerine bakın
Kullanım havası sıcaklığı	-10 ... 60 °C
Çevre sıcaklığı	-10 ... 60 °C
Ürün ağırlığı	650 g
Bağlantı şekli	Hat döşeme Aksesuarlı Seçenekler:
Pnömatik bağlantı 1	3/8 NPT
Pnömatik bağlantı 2	3/8 NPT
Malzeme hakkında not	RoHS'a uygun
Malzeme, sızdırmazlık elemanları	NBR
Malzeme, muhafaza	Alüminyum pres döküm