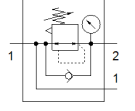
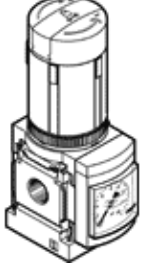


# Basınç regülatörü MS4N-LRB-1/4-D7-AS

Ürün numarası: 531784

FESTO

Manifold montajı için, maksimum çıkış basıncı 12 bar, manometreli,  
kilitlenebilir regülatör kafası, P2 bağlantısı arka tarafta.



## Bilgi sayfası

| Özellik                                  | Değer  |
|--|--|
| Büyükük                                  | 4  |
| Seri                                     | MS   |
| Tetikleme güvenliği                      | Kilitli döner düğme<br>Aksesuarlı, kilitlenebilir                            |
| Montaj pozisyonu                         | İstenildiği gibi   |
| Tasarım yapısı                           | direkt kumandalı membranlı regülatör<br>İçinden geçen basınçlı hava kaynaklı |
| Ayar fonksiyonu                          | Çıkış basıncı sabit<br>Sekonder egzostlu<br>Geri dönüş akışlı                |
| Basınç göstergesi                        | Manometreli  |
| Çalışma basıncı                          | 0,8 ... 14 bar   |
| Basınç ayar aralığı                      | 0,5 ... 12 bar   |
| Max. Basınç histeresis değeri            | 0,25 bar   |
| Standart nominal debi                    | 1.500 l/min  |
| Kullanım havası                          | ISO8573-1:2010'a uygun basınçlı hava [7:4:4]<br>Asal gazlar                  |
| Çalışma ve pilot ortam hakkında açıklama | Yağlamalı operasyon mümkün (diğer işlemler için gerekli)                     |
| Korozyona karşı dayanıklılık sınıfı KBK  | 2 - Ortalama paslanma  |
| PWIS uygunluğu                           | VDMA24364-B1/B2-L  |
| Depolama sıcaklığı                       | -10 ... 60 °C  |
| Gıdalar için güvenli                     | Tamamlayıcı malzeme bilgilerine bakın  |
| Kullanım havası sıcaklığı                | -10 ... 60 °C  |
| Çevre sıcaklığı                          | -10 ... 60 °C  |
| Ürün ağırlığı                            | 222 g  |
| Bağlantı şekli                           | Ön panel montajı<br>Hat döşeme<br>Aksesuarlı<br>Seçenekler:                  |
| Pnömatik bağlantı 1                      | 1/4 NPT  |
| Pnömatik bağlantı 2                      | 1/4 NPT  |
| Malzeme hakkında not                     | RoHS'a uygun   |
| Malzeme, bağlantı plakası                | Alüminyum pres döküm   |
| Malzeme, kumanda paneli                  | PA<br>POM  |
| Malzeme, sızdırmazlık elemanları         | NBR  |
| Malzeme, muhafaza                        | Alüminyum pres döküm   |
| Malzeme, membran                         | NBR  |