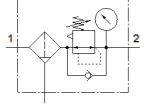


Filtre regülasyon valfi MS6N-LFR-1/2-D7-EUM-AS

Ürün numarası: 531330

FESTO

Maksimum çıkış basıncı 12 bar, 40 µm filtre, manometreli, kilitlenebilir regülatör kafası, metal kavanoz, manuel su boşaltmalı, akış yönü: soldan sağa.



Bilgi sayfası

Özellik	Değer
Büyükklük	6
Seri	MS
Tetikleme güvenliği	Kilitli döner düğme Aksesuarlı, kilitlenebilir
Montaj pozisyonu	dikey +/- 5°
Filttrasyon derecesi	40 µm
Su boşaltma	manuel, döner
Tasarım yapısı	Manometreli filtre-regülatör
Max. Yoğuşan sıvı miktarı	38 ml
Ayar fonksiyonu	Çıkış basıncı sabit Sekonder egzostlu
Kavanoz koruması	Metal kavanoz olarak entegre edilmiş
Basınç göstergesi	Manometreli
Mpa işletim basıncı	0,08 ... 2 MPa
Çalışma basıncı	0,8 ... 20 bar
Basınç ayar aralığı	0,5 ... 12 bar
Maks. basınç histerezi (MPa)	0,025 MPa
Max. Basınç histeresis değeri	0,25 bar
Maks. basınç histerezi	3,625 psi
Standart nominal debi	4.500 l/min
Kullanım havası	ISO 8573-1:2010'a uygun basınçlı hava [-:~:4] Asal gazlar
Korozyona karşı dayanıklılık sınıfı KBK	2 - Ortalama paslanma
PWIS uygunluğu	VDMA24364-B1/B2-L
Depolama sıcaklığı	-10 ... 60 °C
Gıdalar için güvenli	Tamamlayıcı malzeme bilgilerine bakın
Çıkıştaki havanın temizlik sınıfı	ISO8573-1:2010'a uygun basınçlı hava [7:4:4]
Kullanım havası sıcaklığı	-10 ... 60 °C
Çevre sıcaklığı	-10 ... 60 °C
Ürün ağırlığı	1.087 g
Bağlantı şekli	Ön panel montajı Hat döşeme Aksesuarlı Seçenekler:
Pnömatik bağlantı 1	1/2 NPT
Pnömatik bağlantı 2	1/2 NPT
Malzeme hakkında not	RoHS'a uygun
Malzeme, kumanda paneli	PA POM
Malzeme, sızdırmazlık elemanları	NBR
Malzeme, filtre	PE
Malzeme, muhafaza	Alüminyum pres döküm
Malzeme, membran	NBR
Malzeme, çanak	İşlenmiş alüminyum alışımlı
Malzeme, ayırma plakası	POM