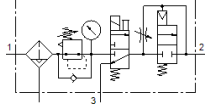
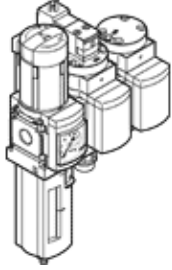


Hava hazırlama kombinasyonu MSB6-1/2:J2D1A1-WP

Ürün numarası: 530224

FESTO

Filtre regülatörü, elektrikli açma-kapama valfi, pnömatik soft-start valfi, duvar montaj plakasından oluşur. Maksimum çıkış basıncı 12 bar, 40 µm filtre, manometreli, kilitlenebilir regülatör kafası, plastik korumalı kavanoz, tam otomatik su tahliyesi, debi yönü soldan sağa doğru.



Bilgi sayfası

Özellik	Değer
Büyükölç	6
Seri	MS
Tetikleme güvenliği	Kilitli döner düğme Aksesuarlı, kilitlenebilir
Montaj pozisyonu	dikey +/- 5°
Filtreleme derecesi	40 µm
Su boşaltma	tam otomatik
Tasarım yapısı	Güvenli yol verme valfi Açma/Kapatma valfi Manometreli filtre-regülatör
Ayar fonksiyonu	Çıkış basıncı sabit Ön basınç dengeleyicili Sekonder egzostlu Geri dönüş akışlı
Kavanoz koruması	Plastik koruma kabı
Basınç göstergesi	Manometreli
Çalışma basıncı	4,5 ... 12 bar
Basınç ayar aralığı	4 ... 12 bar
Standart nominal debi	3.100 l/min
Karakteristik bobin değerleri	24 V DC: 1.5 W
Kullanım havası	ISO8573-1:2010'a uygun basınçlı hava [7:4:-] Asal gazlar
Çalışma ve pilot ortam hakkında açıklama	Yağlamalı operasyon mümkün (diğer işlemler için gerekli)
Korozyona karşı dayanıklılık sınıfı KBK	2 - Ortalama paslanma
PWIS uygunluğu	VDMA24364-B1/B2-L
Depolama sıcaklığı	-10 ... 60 °C
Gıdalar için güvenli	Tamamlayıcı malzeme bilgilerine bakın
Çıkıştaki havanın temizlik sınıfı	ISO8573-1:2010'a uygun basınçlı hava [7:4:4]
Kullanım havası sıcaklığı	5 ... 60 °C
Çevre sıcaklığı	5 ... 60 °C
Ürün ağırlığı	2.400 g
Bağlantı şekli	Aksesuarlı
Pnömatik bağlantı 1	G1/2
Pnömatik bağlantı 2	G1/2
Pnömatik bağlantı 3	G1/2
Malzeme hakkında not	RoHS'a uygun
Malzeme, muhafaza	Alüminyum pres döküm
Malzeme, çanak	PC