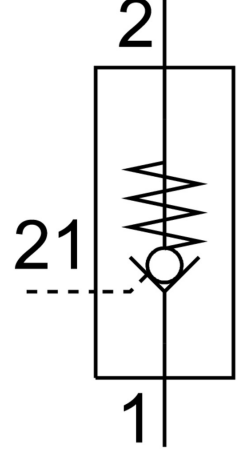


Kumanda edilen çek valf HGL-1/2-QS-12

Ürün numarası: 530045

FESTO



Veri sayfası

Özellik	Değer
Valf fonksiyonu	açılabilir geri dönüşsüz fonksiyon
Pnömatik bağlantı 1	QS-12
Pnömatik bağlantı 2	G1/2
Kontrol havası bağlantısı 21	G3/8
Çalıştırma türü	pnömatik
Montaj türü	vidalanabilir Erkek diş ile
Çalışma basıncı	0.05 MPa...1 MPa 0.5 Bar...10 Bar
Kontrol basıncı	0.1 MPa...1 MPa 1 Bar...10 Bar 14.5 000032...145 000032
Ortam sıcaklığı	-10 °C...60 °C
İşletim ortamı	ISO 8573-1:2010 [7:4:4] uyarınca basınçlı hava
Denizcilik sınıflandırması	bkz. sertifika
Montaj konumu	herhangi bir
Normal debi 1→2 (6-0)	2100 l/min
Standart anma debisi 1→2 (6-5)	1400 l/min
İşletim / kontrol ortamı hakkında not	Yağlı işletim mümkün (diğer işletimde gerekli)
Korozyon direnci sınıfı KBK	2 - orta derece korozyona maruziyet
LABS uygunluğu	VDMA24364-B2-L
Temiz oda sınıfı	ISO 14644-1 uyarınca Sınıf 4
Depolama sıcaklığı	-10 °C...60 °C
Akışkan sıcaklığı	-10 °C...60 °C

Özellik	Değer
Kontrol ortamı	ISO 8573-1:2010 [7:4:4] uyarınca basınçlı hava
Nominal sıkma torku	14 Nm
Nominal sıkma torkuna tolerans	±% 10
Ürün ağırlığı	116.9 Gram
Malzeme hakkında not	RoHS uyumlu
Sızdırmazlık elemanları malzemesi	NBR
İçi boş civata malzemesi	Dövme alüminyum alaşım eloksallı
Gevşetme halkası malzemesi	POM
Geri tepme manşeti malzemesi	NBR
Döner eklem malzemesi	Çinko pres döküm