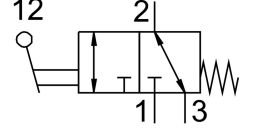


# Mafsal kumandalı valf VHEF-VT-M32-M-N18

Ürün numarası: 5300044

FESTO



## Veri sayfası

Özellik	Değer
Valf fonksiyonu	3/2 açık/kapalı tek bobinli
Çalıştırma türü	manuel
Yapı genişliği	20 mm
Standart anma debisi	750 l/min
Pnömatik çalışma bağlantısı	1/8 NPT
Çalışma basıncı	-0.095 MPa...1 MPa -0.95 Bar...10 Bar
Tasarım	Plaka yuvası
Geri alma türü	mekanik yay
Nominal genişlik	5.6 mm
Hava tahliye fonksiyonu	kısımlabilir
Uygulama notu	sadece elle çalıştırın
Sızdırmazlık prensibi	yumuşak
Montaj konumu	herhangi bir
Kontrol türü	doğrudan
Akış yönü	tersine çevrilebilir
Örtüşme	Sıfır kapsama
Maks. anahtarlama frekansı	0.5 hz
Patlamaya karşı koruma	Zone 1 (ATEX) Zone 2 (ATEX) Zone 21 (ATEX) Zone 22 (ATEX)
İşletim ortamı	ISO 8573-1:2010 [7:-:-] uyarınca basınçlı hava
İşletim / kontrol ortamı hakkında not	Yağlı işletim mümkün (diğer işletimde gerekli)
Korozyon direnci sınıfı KBK	1 - korozyona düşük maruziyet
LABS uygunluğu	VDMA24364-B1/B2-L
Akışkan sıcaklığı	-10 °C...60 °C
Ortam sıcaklığı	-10 °C...60 °C
Çalıştırma torku	0.6 Nm
Çalıştırma üzerinde maks. kuvvet	200 N
Çalıştırma üzerindeki maks. yanıl kuvvet	140 N
Ürün ağırlığı	174 Gram

Özellik	Değer
Montaj türü	isteğe bağlı olarak: Ön panel montajı geçiş deliği ile
Pnömatik bağlantı 1	1/8 NPT
Pnömatik bağlantı 2	1/8 NPT
Pnömatik bağlantı 3	1/8 NPT
Malzeme hakkında not	RoHS uyumlu
Kapak malzemesi	PA takviyeli
Sızdırmazlık elemanları malzemesi	NBR
Gövde malzemesi	Dövme alüminyum alaşım, anodize
Kol malzemesi	PA takviyeli