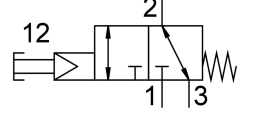


Butonlu valf VHEF-PTC-M32-M-G14

Ürün numarası: 5299711

FESTO



Veri sayfası

Özellik	Değer
Valf fonksiyonu	3/2 açık/kapalı tek bobinli
Çalıştırma türü	manuel
Yapı genişliği	20 mm
Standart anma debisi	870 l/min
Pnömatik çalışma bağlantısı	G1/4
Çalışma basıncı	0.35 MPa...1 MPa 3.5 Bar...10 Bar
Tasarım	Plaka yuvası
Geri alma türü	mekanik yay
Nominal genişlik	6 mm
Hava tahliye fonksiyonu	kısımlabilir
Uygulama notu	sadece elle çalıştırın
Sızdırmazlık prensibi	yumuşak
Montaj konumu	herhangi bir
Kontrol türü	pilot kumandalı
Pilot hava beslemesi	dahili
Akış yönü	tersine çevrilebilir
Örtüşme	Sıfır kapsama
Kontrol basıncı	0.35 MPa...1 MPa 3.5 Bar...10 Bar 50.75 000032...145 000032
Maks. anahtarlama frekansı	0.5 hz
Patlamaya karşı koruma	Zone 1 (ATEX) Zone 2 (ATEX) Zone 21 (ATEX) Zone 22 (ATEX)
İşletim ortamı	ISO 8573-1:2010 [7:-:-] uyarınca basınçlı hava
İşletim / kontrol ortamı hakkında not	Yağlı işletim mümkün (diğer işletimde gerekli)
Korozyon direnci sınıfı KBK	1 - korozyona düşük maruziyet
LABS uygunluğu	VDMA24364-B1/B2-L
Akışkan sıcaklığı	-10 °C...60 °C
Ortam sıcaklığı	-10 °C...60 °C
Çalıştırma kuvveti	24.5 N

Özellik	Değer
Ürün ağırlığı	161 Gram
Montaj türü	isteğe bağlı olarak: Ön panel montajı geçiş deliği ile
Pnömatik bağlantı 1	G1/4
Pnömatik bağlantı 2	G1/4
Pnömatik bağlantı 3	G1/4
Malzeme hakkında not	RoHS uyumlu
Kapak malzemesi	PA takviyeli
Sızdırmazlık elemanları malzemesi	NBR
Gövde malzemesi	Dövme alüminyum alaşım, anodize