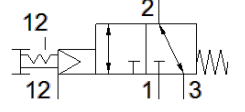
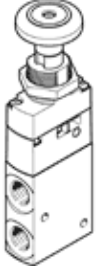


# Basmalı valf

## VHEF-PTCZ-B32-G18

Ürün numarası: 5299708

FESTO



## Bilgi sayfası

| Özellik                                  | Değer                                                    |
|------------------------------------------|----------------------------------------------------------|
| Valf fonksiyonu                          | 3/2 iki durumlu                                          |
| Tetikleme şekli                          | manuel                                                   |
| Genişlik                                 | 20 mm                                                    |
| Standart nominal debi                    | 750 l/min                                                |
| Mpa işletim basıncı                      | -0,095 ... 1 MPa                                         |
| Çalışma basıncı                          | -0,95 ... 10 bar                                         |
| Tasarım yapısı                           | Popet oturtmalı                                          |
| Nominal genişlik                         | 5,6 mm                                                   |
| Egzost hava fonksiyonu                   | kısılabilir                                              |
| Kullanım talimatları                     | Yalnız elle aktive edin                                  |
| Sızdırmazlık prensibi                    | yumuşak                                                  |
| Montaj pozisyonu                         | istenildiği gibi                                         |
| Yardımcı el kumanda                      | kilitli                                                  |
| Kumanda şekli                            | Pilotlu                                                  |
| Pilot basıncı beslemesi                  | harici                                                   |
| Akış yönü                                | çift yönlü                                               |
| Geçiş                                    | Sıfır örtüşme                                            |
| Pilot basıncı MPa                        | 0,3 ... 1 MPa                                            |
| Pilot basıncı                            | 3 ... 10 bar<br>43,5 ... 145 psi                         |
| Max. Anahtarlama frekansı                | 0,5 Hz                                                   |
| Kullanım havası                          | ISO8573-1:2010'a uygun basınçlı hava [7:-:-]             |
| Çalışma ve pilot ortam hakkında açıklama | Yağlamalı operasyon mümkün (diğer işlemler için gerekli) |
| Korozyona karşı dayanıklılık sınıfı KBK  | 1 - Düşük paslanma                                       |
| PWIS uygunluğu                           | VDMA24364-B1/B2-L                                        |
| Kullanım havası sıcaklığı                | -10 ... 60 °C                                            |
| Çevre sıcaklığı                          | -10 ... 60 °C                                            |
| Tetikleme kuvveti                        | 20 N                                                     |
| Bırakma kuvveti                          | 25 N                                                     |
| Ürün ağırlığı                            | 168 g                                                    |
| Bağlantı şekli                           | Ön panel montajı<br>geçiş delikli<br>Seçenekler:         |
| Yardımcı pilot hava bağlantısı 12/14     | M5                                                       |
| Pilot hava bağlantısı 12                 | M5                                                       |
| Pnömatik bağlantı 1                      | G1/8                                                     |
| Pnömatik bağlantı 2                      | G1/8                                                     |
| Pnömatik bağlantı 3                      | G1/8                                                     |
| Malzeme hakkında not                     | RoHS'a uygun                                             |
| Malzeme, kapak                           | PA-kuvvetlendirilmiş                                     |
| Malzeme, sızdırmazlık elemanları         | NBR                                                      |
| Malzeme, muhafaza                        | İşlenebilir alüminyum alaşım, eloksallı                  |