

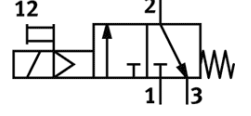
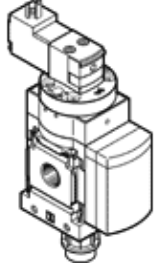
Başlama valfi

MS6-EE-1/4-V110

Ürün numarası: 529829

FESTO

elektriksel, akış yönü: soldan sağa.



Bilgi sayfası

Özellik	Değer
Tasarım yapısı	Piston sürgüsü
Tetikleme şekli	elektriksel
Egzost hava fonksiyonu	kısılamaz
Yardımcı el kumanda	kilitli İtme
Geriye dönme şekli	mekanik yay
Kumanda şekli	Pilotlu
Valf fonksiyonu	3/2 kapalı, tek durumlu
Çalışma basıncı	4 ... 18 bar
C değeri	11 l/sbar
b değeri	0,5
Standart nominal debi	2.600 l/min
Anahtarlama zamanı	100%
Karakteristik bobin değerleri	110 V AC: 50/60 Hz, anahtarlama gücü: 3 VA, tutma kapasitesi: 2.4 VA
Müsaade edilir gerilim salınımı	+/- 10 %
Kullanım havası	ISO8573-1:2010'a uygun basınçlı hava [7:4:4] Asal gazlar
Çalışma ve pilot ortam hakkında açıklama	Yağlamalı operasyon mümkün (diğer işlemler için gerekli)
Korozyona karşı dayanıklılık sınıfı KBK	2
Malzeme hakkında not	Bakır ve PTFE içermez RoHS'a uygun
Kullanım havası sıcaklığı	-10 ... 60 °C
Koruma sınıfı	IP65
Çevre sıcaklığı	-10 ... 60 °C
Müsaade edilebilirlik	c UL us - Recognized (OL)
Bağlantı şekli	Seçenekler: Hat döşeme Aksesuarlı
Montaj konumu	istenildiği gibi
Akış yönü	tek yönlü
Ürün ağırlığı	740 g
Pnömatik bağlantı 1	G1/4
Pnömatik bağlantı 2	G1/4
Pnömatik bağlantı 3	G1/2
Pilot basıncı beslemesi	dahili
Elektriksel bağlantı	Erkek soket Kübik tasarım DIN EN 175301-803 e göre Tasarım C
Sızdırmazlık elemanları için malzeme bilgisi	NBR
Gövde için malzeme bilgisi	Alüminyum pres döküm