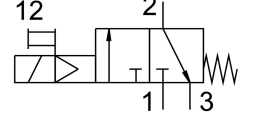


# Açma/kapama valfi MS6-EE-1/2-V230

Ürün numarası: 529825

FESTO



## Veri sayfası

| Özellik                               | Değer  |
|---------------------------------------|--|
| Tasarım                               | Piston sürgüsü   |
| Çalıştırma türü                       | elektrikli   |
| Hava tahliye fonksiyonu               | kısılamaz  |
| Manuel kumanda                        | kilitlemeli<br>basmalı                                       |
| Geri alma türü                        | mekanik yay  |
| Kontrol türü                          | pilot kumandalı  |
| Valf fonksiyonu                       | 3/2 kapalı tek bobinli                                       |
| Çalışma basıncı                       | 4 Bar...18 Bar   |
| C değeri                              | 29 000022  |
| b değeri                              | 0.4  |
| Standart anma debisi                  | 7000 l/min   |
| Devreye girme süresi                  | 100%   |
| Bobin karakteristik değerleri         | 230 V AC: 50/60 Hz, toplama gücü 3,0 VA, tutma gücü 2,4 VA   |
| İzin verilen gerilim dalgalanmaları   | -14 % / +10 %  |
| İşletim ortamı                        | ISO 8573-1:2010 [7:4:4] uyarınca basınçlı hava<br>Soy gazlar |
| İşletim / kontrol ortamı hakkında not | Yağlı işletim mümkün (diğer işletimde gerekli)               |
| Korozyon direnci sınıfı KBK           | 2 - orta derece korozyona maruziyet                          |
| Malzeme hakkında not                  | RoHS uyumlu  |
| LABS uygunluğu                        | VDMA24364-B1/B2-L  |
| Akışkan sıcaklığı                     | -10 °C...60 °C   |
| Koruma türü                           | IP65   |
| Ortam sıcaklığı                       | -10 °C...60 °C   |
| Ruhsat                                | c UL us - Tanınan (OL)                                       |
| Gıdaya uygunluk                       | bkz. Gelişmiş yapı malzemesi bilgisi                         |
| Montaj türü                           | isteğe bağlı olarak:<br>Hat kurulumu<br>aksesuarlarla        |
| Montaj konumu                         | herhangi bir   |
| Akış yönü                             | tersine çevrilemez   |
| Ürün ağırlığı                         | 740 Gram   |

| Özellik                           | Değer  |
|-----------------------------------|--|
| Pnömatik bağlantı 1               | G1/2   |
| Pnömatik bağlantı 2               | G1/2   |
| Pnömatik bağlantı 3               | G1/2   |
| Pilot hava beslemesi              | dahili   |
| Elektrik bağlantısı               | C formu<br>Soket<br>DIN EN 175301-803'e göre<br>kare tasarım |
| Sızdırmazlık elemanları malzemesi | NBR  |
| Gövde malzemesi                   | Alüminyum pres döküm   |