

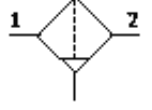
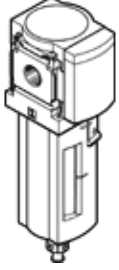
Filtre

MS6-LF-1/4-EUM-Z

Ürün numarası: 529636

FESTO

40 µm Filtre, metal kavanoz, manuel su boşaltmalı, akış yönü: sağdan sola.



Bilgi sayfası

| Özellik | Değer |
|--|---|
| Büyükklük | 6 |
| Seri | MS |
| Montaj konumu | dikey +/- 5° |
| Filtre derecesi | 40 µm |
| Su boşaltma | manuel, döner |
| Tasarım yapısı | Santrifüjlü sinter filtre |
| Max. Yoğuşan sıvı miktarı | 38 cm ³ |
| Kavanoz koruması | Metal korumalı kavanoz |
| Giriş basıncı | 0 ... 20 bar |
| Standart nominal debi | 2.500 l/min |
| Kullanım havası | Basıncılı hava |
| Korozyona karşı dayanıklılık sınıfı KBK | 2 |
| Depolama sıcaklığı | -10 ... 60 °C |
| Çıktaki havanın temizlik sınıfı | 5.7.- DIN ISO 8573-1 e göre |
| Kullanım havası sıcaklığı | -10 ... 60 °C |
| Çevre sıcaklığı | -10 ... 60 °C |
| Ürün ağırlığı | 820 g |
| Bağlantı şekli | Aksesuarlı Seçenekler: Hat döşeme |
| Pnömatik bağlantı 1 | G1/4 |
| Pnömatik bağlantı 2 | G1/4 |
| Malzeme hakkında not | Free of copper and PTFE |
| Sızdırmazlık elemanları için malzeme bilgisi | NBR |
| Filtre için malzeme bilgisi | PE |
| Gövde için malzeme bilgisi | Alüminyum pres döküm |
| Kavanoz için malzeme bilgisi | İşlenmiş alüminyum alışımlı |